

HÄFELE

คู่มือการใช้งานเครื่องล้างจาน

รหัสสินค้า: 495.06.527





อ่านคู่มืออย่างละเอียด

เรียน ลูกคำทุกท่าน
โปรดอ่านคู่มือการใช้งานอย่างละเอียดก่อนใช้งาน
เครื่องล้างจานและเก็บคู่มือนี้ไว้ใช้อ้างอิงในอนาคต
ส่งต่อคู่มือให้แก่ผู้ใช้งานเครื่องใช้ไฟฟ้านี้

คู่มือนี้ประกอบด้วยข้อมูลความปลอดภัย ขั้นตอนการ
ใช้งาน ขั้นตอนการติดตั้ง และการแก้ไขปัญหาต่าง ๆ

โปรดอ่านอย่างละเอียดก่อนใช้งานเครื่องล้างจาน จะ
ช่วยให้คุณใช้งานและบำรุงรักษาเครื่องล้างจานได้
อย่างเหมาะสม



ก่อนติดต่อศูนย์ให้บริการ

การอ่านหัวข้อเกี่ยวกับคำแนะนำในการแก้ไขปัญหา
ก่อน จะช่วยให้คุณแก้ปัญหาทั่วไปได้ด้วยตัวเอง
หากคุณไม่สามารถแก้ปัญหาได้ด้วยตัวเองโปรดขอ
ความช่วยเหลือจากช่างผู้เชี่ยวชาญ



คำเตือน

ตามนโยบายการพัฒนาและปรับปรุงผลิตภัณฑ์อย่าง
ต่อเนื่องของผู้ผลิต อาจมีการปรับเปลี่ยนโดยไม่ต้อง
แจ้งให้ทราบล่วงหน้า

1) ข้อมูลความปลอดภัย1-2
2) การกำจัด2
3) ขั้นตอนการใช้งาน3-4
แผงควบคุม 3
ส่วนประกอบเครื่องล้างจาน 4
4) การใช้งานเครื่องครั้งแรก4-9
น่ายาปรับสภาพน้ำ4-5
การใส่เกลือในน่ายาปรับสภาพน้ำ5-6
การเติมเครื่องจ่ายน่ายาช่วยล้าง6-7
ฟังก์ชันของผงซักฟอก7-9
5) การใส่ตะกร้าเครื่องล้างจาน	..10-13
6) การเริ่มโปรแกรมการล้าง14-15
ตารางรอบการล้าง14
เปิดใช้งานเครื่องใช้ไฟฟ้า14
การเปลี่ยนโปรแกรม15
ห้ามลืมน้ำในสถานะ15
7) การบำรุงรักษาและการทำความสะอาด	...16-18
8) การติดตั้ง18-21
ตำแหน่งและการปรับระดับ18-19
การต่อน้ำและแหล่งจ่ายไฟ19-21
9) การแก้ไขปัญหาต่าง ๆ21-23
ข้อผิดพลาด21
ก่อนติดต่อศูนย์ให้บริการ22-23
ข้อมูลทางเทคนิค24-25

1. ข้อมูลความปลอดภัย



ข้อควรระวัง !

เมื่อใช้เครื่องล้างจาน ให้ปฏิบัติตามข้อควรระวังพื้นฐานดังต่อไปนี้



ข้อควรระวัง ! แก๊สไฮโดรเจนสามารถเกิดการระเบิดได้

ภายใต้เงื่อนไขบางประการ แก๊สไฮโดรเจนอาจถูกผลิตในระบบน้ำร้อนที่ไม่ได้ใช้งานเป็นเวลาสองสัปดาห์ขึ้นไป แก๊สไฮโดรเจนสามารถระเบิดได้ หากไม่ได้ใช้ระบบน้ำร้อนในช่วงเวลาดังกล่าว ก่อนใช้เครื่องล้างจานให้เปิดก๊อกน้ำร้อนทั้งหมดและปล่อยให้น้ำไหลออกจากกันเป็นเวลาหลายนาที สิ่งนี้จะปล่อยแก๊สไฮโดรเจนที่สะสมออกมา เนื่องจากแก๊สนี้ สามารถติดไฟได้ ดังนั้นอย่าสูบบุหรี่หรือใช้เปลวไฟในช่วงเวลานี้



ข้อควรระวัง ! การใช้งานที่เหมาะสม

- ห้ามใช้ในทางที่ผิด นั่ง หรือยืนบนประตู หรือชั้นวางจานของเครื่องล้างจาน
- อย่าสัมผัสส่วนประกอบความร้อนระหว่างหรือทันทีหลังการใช้งาน
- อย่าใช้งานเครื่องล้างจานของคุณ เว้นแต่จะติดตั้งหน้าบานปิดทั้งหมดอย่างเหมาะสม เปิดประตูอย่างระมัดระวัง หากเครื่องล้างจานกำลังทำงานอยู่ มีความเสี่ยงที่น้ำจะพุ่งออกมา
- ห้ามวางวัตถุหนัก หรือยืนบนประตู ขณะที่ประตูกำลังเปิดอยู่ เครื่องอาจจะพุ่งไปข้างหน้าได้
- เมื่อใส่สิ่งของที่ล้าง
 - ภาชนะที่มีปลายแหลมหรือมีคม ควรวางในลักษณะมีคมคว่ำลง เพื่อไม่ให้เกิดความเสียหายกับขอบยาง
 - ประตู
 - ต้องใส่มีดและเครื่องใช้อื่นๆ ที่มีปลายแหลมไว้ในตะกร้าโดยให้คว่ำลงหรือวางในแนวนอน เพื่อลดความเสี่ยงต่อการบาดเจ็บที่อาจเกิดขึ้น
- คำเตือน: มีดและของใช้อื่นๆ ที่มีส่วนแหลมคมต้องถูกใส่ในตะกร้า โดยนำส่วนที่แหลมคมคว่ำลงหรือวางแนวนอนลง
- เมื่อใช้งานเครื่องล้างจาน ควรป้องกันไม่ให้ชิ้นส่วนพลาสติกสัมผัสกับความร้อน
- ตรวจสอบว่าช่องใส่ผงซักฟอกว่างเปล่า หลังจากเสร็จสิ้นรอบการล้าง
- อย่านำสิ่งของที่เป็นพลาสติกเข้าเครื่องล้างจาน เว้นแต่จะมีการระบุว่า "ปลอดภัยต่อเครื่องล้างจาน" หรือเทียบเท่า สำหรับสิ่งของที่ทำจากพลาสติกที่ไม่มีเครื่องหมาย ควรตรวจสอบคำแนะนำจากผู้ผลิตก่อน
- ใช้เฉพาะผงซักฟอกและน่ายาล้างที่แนะนำให้ใช้สำหรับเครื่องล้างจานอัตโนมัติเท่านั้น ไม่ควรใช้สบู่ผงซักฟอก น่ายาซักผ้า หรือน่ายาล้างมือในเครื่องล้างจานของคุณ
- วิธีการอื่นสำหรับการตัดการเชื่อมต่อจากแหล่งจ่ายจะต้องรวมอยู่ในสายไฟคงที่โดยมีการแยกหน้าสัมผัสอย่างน้อย 3 มม. ในทุกขั้ว
- ควรให้เด็กอยู่ห่างจากผงซักฟอก น่ายาช่วยชะล้าง และประตูของเครื่องล้างจาน ซึ่งอาจยังมีผงซักฟอกตกค้างเหลืออยู่ข้างใน
- เด็กเล็กควรได้รับการดูแล เพื่อป้องกันไม่ให้เด็กเล่นกับเครื่องใช้ไฟฟ้านี้
- ผลิตภัณฑ์นี้ ไม่เหมาะสำหรับเด็กที่ซึ่งประสิทธิภาพทางกายภาพ ประสาทสัมผัส
- ความสามารถทางจิตลดลงหรือบุคคลที่ไม่มีประสบการณ์หรือความรู้ เว้นแต่ได้รับการสอนและการดูแลโดยผู้ที่มีความเชี่ยวชาญในการใช้เครื่องใช้ไฟฟ้านี้
- น่ายาล้างจานมีฤทธิ์เป็นด่างอย่างมาก หากกลืนอาจเป็นอันตรายได้ ควรหลีกเลี่ยงการสัมผัสผิวหนังและดวงตา และควรให้เด็กอยู่ห่างจากเครื่องล้างจานขณะที่ประตูกำลังเปิดออก
- ไม่ควรทิ้งประตูไว้ในตำแหน่งเปิด เนื่องจากอาจทำให้เกิดการสะดุดได้
- หากสายไฟชำรุดเสียหาย ต้องถูกเปลี่ยนโดยผู้ผลิตหรือศูนย์บริการหรือบุคคลที่มีความเชี่ยวชาญ เพื่อหลีกเลี่ยงอันตรายที่อาจเกิดขึ้น

- ระหว่างการติดตั้ง สายไฟต้องไม่ยาวเกินไป หรือบิดงอ หรือแบนจนเกินไป
- ห้ามจัดงอเกี่ยวกับแผงควบคุม
- เครื่องใช้ไฟฟ้าต้องเชื่อมต่อกับวาล์วน้ำหลักโดยใช้ชุดท่อใหม่ ไม่ควรนำชุดเก่ามาใช้ซ้ำ ตรวจสอบให้แน่ใจว่าพรมจะต้องไม่กีดขวางช่องที่ฐานด้านล่าง
- ใช้เครื่องล้างจานตามฟังก์ชันที่ต้องการเท่านั้น
- เครื่องล้างจานมีไว้สำหรับใช้ภายในอาคารเท่านั้น
- เครื่องล้างจานไม่ได้ถูกออกแบบเพื่อใช้สำหรับทางการค้า โดยมีไว้สำหรับใช้ในครัวเรือน หรือการทางาน
- ที่คล้ายคลึงกัน และสภาพแวดล้อมที่อยู่อาศัยเท่านั้น

อ่านและทำตามข้อมูลความปลอดภัยอย่างระมัดระวัง และทำตามคำแนะนำเหล่านี้

2. การกำจัด



การกำจัดวัสดุบรรจุภัณฑ์เครื่องล้างจานอย่างถูกต้อง วัสดุบรรจุภัณฑ์ทั้งหมดสามารถรีไซเคิลได้ ชิ้นส่วนพลาสติกก็มีเครื่องหมายด้วยสากลมาตรฐาน: (เช่น โพลีสไตรีน วัสดุรอง)

เครื่องใช้ไฟฟ้านี้ได้รับการระบุตามแนวทางของยุโรป 2002/96/EC เกี่ยวกับอุปกรณ์ไฟฟ้าและอุปกรณ์อิเล็กทรอนิกส์ -WEEE แนวปฏิบัติระบุกรอบสำหรับการส่งคืนที่ถูกต้องของสหภาพยุโรปและการนำเครื่องใช้เก่ากลับมาใช้ใหม่

ข้อควรระวัง !

วัสดุบรรจุภัณฑ์ อาจเป็นอันตรายต่อเด็กได้!

สำหรับการกำจัดวัสดุบรรจุภัณฑ์และเครื่องใช้ไฟฟ้า กรุณาไปที่ศูนย์รีไซเคิล ตัดสายไฟและทำให้ อุปกรณ์การปิดประตูใช้งานไม่ได้

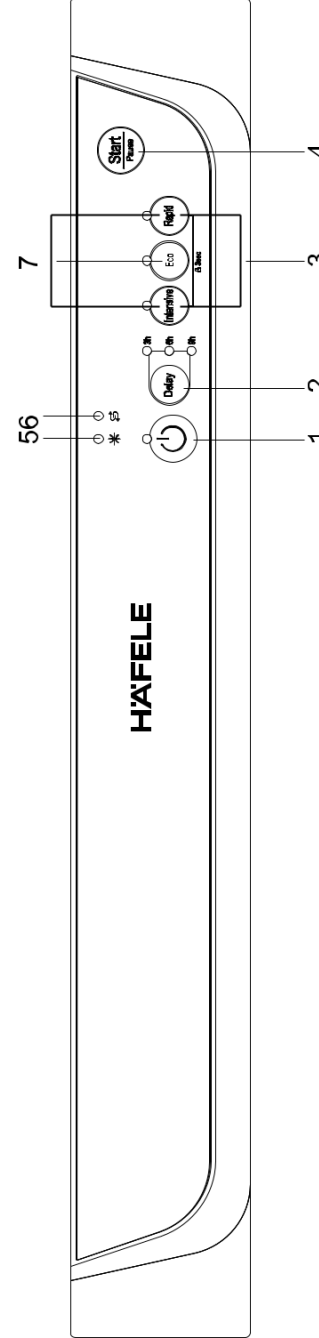
บรรจุภัณฑ์กระดาษแข็ง ถูกผลิตจากกระดาษรีไซเคิล และควรทิ้งในกองเศษกระดาษเพื่อรีไซเคิล เพื่อมั่นใจว่าผลิตภัณฑ์นี้ถูกกำจัดอย่างถูกต้อง คุณจะช่วยป้องกันผลกระทบเชิงลบที่อาจเกิดขึ้นต่อสิ่งแวดล้อมและสุขภาพของมนุษย์ ซึ่งอาจเกิดจากการจัดการของเสียที่ไม่เหมาะสมของผลิตภัณฑ์นี้ สำหรับข้อมูลเพิ่มเติมเกี่ยวกับการรีไซเคิลผลิตภัณฑ์นี้ โปรดติดต่อสำนักงานเขตในพื้นที่ของคุณ และศูนย์บริการกำจัดขยะในครัวเรือน

ส่วนสำคัญ!

เพื่อให้เครื่องล้างจานได้รับประสิทธิภาพสูงสุด โปรดอ่านคำแนะนำการใช้งานทั้งหมดก่อนใช้งานครั้งแรก

3. ขั้นตอนการใช้งาน

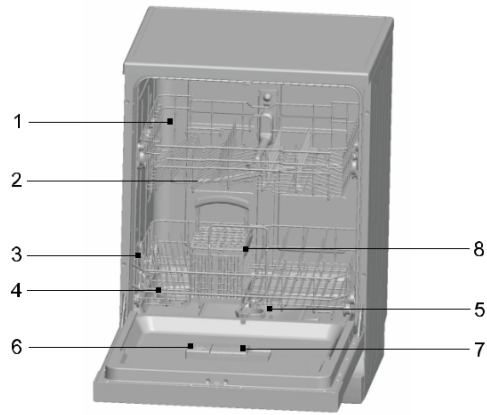
แผงควบคุม



1. เปิด/ปิด: เพื่อเปิด/ปิดแหล่งจ่ายไฟ
2. หน่วงเวลา: กดปุ่ม 1 ครั้ง สามารถหน่วงเวลาได้ 3 ชั่วโมง กดครั้งที่ 2 สามารถหน่วงเวลาได้ 6 ชั่วโมง กดครั้งที่ 3 สามารถหน่วงเวลาได้ 9 ชั่วโมง กดครั้งที่ 4 คือ การยกเลิกโหมดการหน่วงเวลา
3. ระบบล็อคความปลอดภัยสำหรับเด็ก: เพื่อล็อคหน้าจอของแผงควบคุมเครื่องล้างจาน กดปุ่ม Intensive และ Rapid ค้างไว้พร้อมกัน ไฟของปุ่มทั้งสองจะสว่างขึ้น เพื่อปลดล็อคหน้าจอ กดทั้งสองปุ่มพร้อมกันอีกครั้ง ไฟจะดับลง

4. ปุ่มเริ่มต้น/หยุดชั่วคราว: กดปุ่มนี้เพื่อเริ่มต้น หรือหยุดชั่วคราวเครื่องล้างจาน
5. ไฟแสดงสถานะน้ำช่วยชะล้าง: ไฟจะปรากฏ เมื่อต้องเติมน้ำของจ่าย
6. ไฟแสดงสถานะเกลือ: ไฟจะปรากฏ เมื่อต้องเติมน้ำยาปรับน้ำ
7. ปุ่มโปรแกรม: เพื่อเลือกโปรแกรมการล้าง เมื่อกดปุ่มเหล่านี้

ส่วนประกอบเครื่องล้างจาน



มมมองด้านหน้า

1. ตะกร้าบน
2. แขนสเปรย์
3. ตะกร้าล่าง
4. น้ำยาปรับสภาพน้ำ
5. ตัวกรอง
6. เครื่องจ่ายผงซักฟอก
7. เครื่องจ่ายน้ำยาช่วยชะล้าง
8. ตะกร้าซ่อนส้อม

4. การใช้งานเครื่องครั้งแรก

ก่อนใช้งานเครื่องล้างจานของคุณครั้งแรก

- ก. ตั้งค่าน้ำยาปรับสภาพน้ำ
- ข. เทน้ำ 500 มล. ลงในภาชนะใส่เกลือแล้วเติมเกลือล้างจานลงไป
- ค. เติมเครื่องจ่ายน้ำยาช่วยชะล้าง
- ง. ฟังก์ชันของผงซักฟอก

ก. น้ำยาปรับสภาพน้ำ

ต้องตั้งค่าน้ำยาปรับสภาพน้ำด้วยตนเองโดยใช้แป้นหมุนปรับความกระด้างของน้ำ น้ำยาปรับสภาพน้ำถูกออกแบบมาเพื่อขจัดแร่ธาตุและเกลือออกจากน้ำ สิ่งเหล่านี้จะส่งผลเสียต่อการทำงานของเครื่อง ยิ่งแร่ธาตุและเกลือเหล่านี้มีปริมาณสูงเท่าใดการล้างน้ำก็ยิ่งยากขึ้นเท่านั้น ควรปรับน้ำยาปรับสภาพน้ำตามความกระด้างของน้ำในพื้นที่ของคุณ การปรับน้ำในพื้นที่ของคุณสามารถให้คำแนะนำเกี่ยวกับความกระด้างของน้ำในพื้นที่ของคุณได้

❖ การปรับการเติมเกลือ

ปรับการใส่เกลือตามความกระด้างของน้ำเพื่อเพิ่มประสิทธิภาพ เพื่อปรับระดับการใส่เกลือ โปรดทำตามขั้นตอนดังต่อไปนี้:

1. กดปุ่มเริ่มต้นและเปิดเครื่องใช้ไฟฟ้า
2. กดหน่วงเวลาและเริ่มพร้อมกันเป็นเวลา 5 วินาทีเพื่อเข้าสู่โหมดการตั้งค่า
3. LED 4 LED 5 และ LED 6 จะสว่างขึ้น เมื่อความกระด้างของน้ำอยู่ใน H4 ซึ่งเป็นการตั้งค่าดั้งเดิม
4. กดปุ่มหน่วง เพื่อเลือกกระด้างความกระด้างของน้ำ (เลือกกระด้างความกระด้างตามความเป็นจริง) กดปุ่มเริ่มต้น เพื่อบันทึกการตั้งค่าและเข้าสู่โหมดสแตนด์บาย

ความกระด้างน้ำ (ppm)	การตั้งค่าบนเครื่อง	ลักษณะที่แสดง
0	H0	LED 4 สว่าง + LED 5 สว่าง + LED 6 สว่าง
0-90	H1	LED 4 สว่าง + LED 5 สว่าง + LED 6 สว่าง
100-200	H2	LED 4 สว่าง + LED 5 กระพริบ + LED 6 สว่าง
210-300	H3	LED 4 สว่าง + LED 5 กระพริบ + LED 6 กระพริบ
310-400	H4	LED 4 กระพริบ + LED 5 สว่าง + LED 6 สว่าง
410-600	H5	LED 4 กระพริบ + LED 5 สว่าง + LED 6 กระพริบ
610-800	H6	LED 4 กระพริบ + LED 5 กระพริบ + LED 6 สว่าง
810-1000	H7	LED 4 กระพริบ + LED 5 กระพริบ + LED 6 กระพริบ

ข. ใส่เกลือลงในน้ำยาปรับสภาพน้ำ

ควรใช้เกลือสำหรับเครื่องล้างจานเท่านั้น

หมายเหตุ: หากรุ่นของคุณไม่มีช่องสำหรับใส่น้ำยาปรับสภาพน้ำ คุณสามารถข้ามส่วนนี้ไปได้

น้ำยาปรับสภาพน้ำ

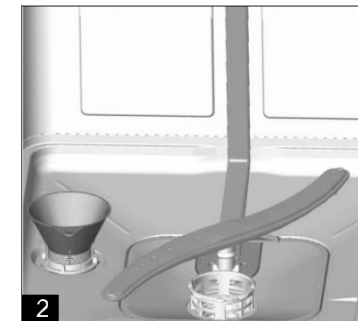
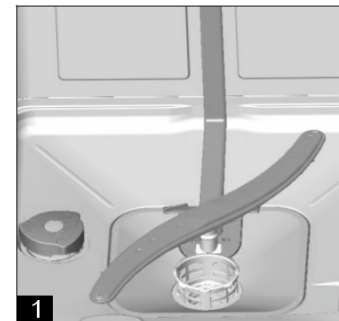
การเปลี่ยนแปลงความกระด้างของน้ำจากที่ระดับหนึ่งไปอีกระดับหนึ่ง หากใช้น้ำกระด้างในเครื่องล้างจานครบสัปดาห์จะสะสมบนจานและภาชนะ เครื่องใช้ไฟฟ้าที่มีน้ำยาปรับสภาพน้ำชนิดพิเศษที่ใช้เกลือที่ออกแบบมาโดยเฉพาะเพื่อกำจัดปูนขาวและแร่ธาตุออกจากน้ำ

ภาชนะบรรจุเกลือถูกวางอยู่ที่ตะกร้าล่างและควรใส่เกลือ ดังนี้
ค่าเดือน!

ใช้เกลือที่ออกแบบมาเฉพาะสำหรับเครื่องล้างจานเท่านั้น! เกลืออื่นๆทุกประเภท ไม่ได้ออกแบบมาเพื่อใช้กับเครื่องล้างจานโดยเฉพาะ โดยเฉพาะเกลือแกงจะสามารถทำลายประสิทธิภาพของน้ำยาปรับสภาพน้ำได้ ในกรณีที่เกิดความเสียหายจากการใช้เกลือที่ไม่เหมาะสม ผู้ผลิตจะไม่ให้การรับประกันใดๆ และไม่รับผิดชอบต่อความเสียหายใดๆที่เกิดขึ้น

เติมเกลือก่อนการใช้งานเท่านั้น

วิธีนี้จะป้องกันไม่ให้เม็ดเกลือหรือน้ำเค็มหลงเหลืออยู่ที่ด้านล่างของเครื่องเป็นระยะเวลาหนึ่งซึ่งอาจทำให้เกิดการกัดกร่อนได้



- ก. ถอดตะกร้าล่างออก จากนั้นไขสกรูและถอดฝาครอบออกจากภาชนะใส่เกลือ
- ข. หากคุณบรรจุภาชนะเป็นครั้งแรกให้เติมน้ำ 2/3 ของปริมาตร (ประมาณ 500 มล.)
- ค. วางปลายกรวย (ที่ให้มา) ลงในรูและใส่เกลือประมาณ 2 กก. เป็นเรื่องปกติที่น้ำปริมาณเล็กน้อยจะออกมาจากภาชนะบรรจุเกลือ
- ง. ชั้นฝากลับอย่างระมัดระวัง
- จ. โดยปกติ ไฟเตือนเกลือจะดับภายใน 2-6 วัน หลังจากใส่เกลือลงในภาชนะ

หมายเหตุ:

1. ภาชนะบรรจุเกลือจะต้องถูกเติม เมื่อไฟเตือนแสดงในแผงควบคุมสว่างขึ้นเท่านั้น ไฟเตือนเกลืออาจยังสว่างอยู่แม้ว่าจะเติมเกลือแล้วก็ตาม ก่อนที่เกลือจะละลายหมด หากไม่มีไฟเตือนเกลือในแผงควบคุม (สำหรับบางรุ่น) คุณสามารถตัดสินใจได้ว่าเมื่อใดควรใส่เกลือลงในน้ำยาปรับสภาพน้ำตามรอบที่เครื่องล้างจานทำงาน (ดูแผนผังต่อไป)

ค. การเติมเครื่องจ่ายน้ำยาช่วยล้าง

ฟังก์ชันการล้าง A

ตัวช่วยในการล้างจะถูกเพิ่มโดยอัตโนมัติในระหว่างการล้างครั้งสุดท้าย ทำให้มั่นใจได้ผ่านการล้าง เฉพาะจุด และทำให้แห้ง

คำเตือน!

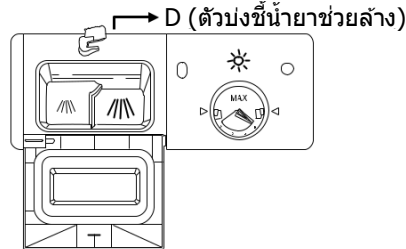
ใช้น้ำยาช่วยล้างที่มีตราสินค้าสำหรับเครื่องล้างจานเท่านั้น ห้ามเติมสารอื่นๆ ในเครื่องล้างจาน (เช่น น้ำยาทำความสะอาดเครื่องล้างจาน น้ำยาซักผ้า) เพราะอาจทำให้เครื่องเสียหายได้

เมื่อเติมเครื่องจ่ายน้ำยาช่วยล้างอีกครั้ง

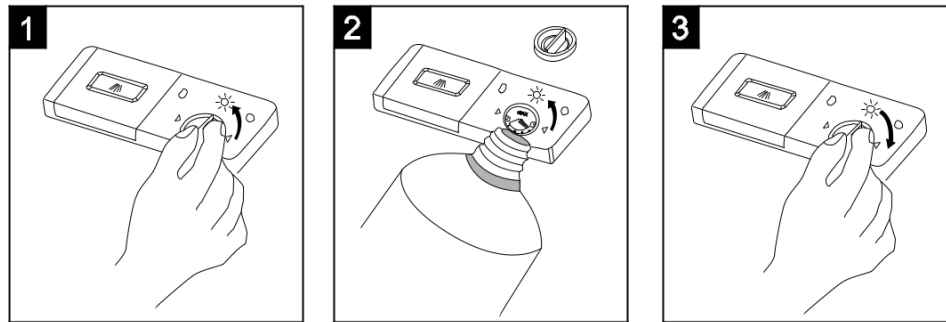
หากไม่มีไฟเตือนน้ำยาช่วยล้างบนแผงควบคุม คุณสามารถตัดสินใจปริมาณน้ำยาช่วยล้างโดยใช้สีของตัวบ่งชี้ระดับ "D" ที่อยู่บริเวณถัดจากฝาปิด เมื่อภาชนะช่วยล้างเต็ม ไฟแสดงสถานะทั้งหมดจะเป็นสีเขียว เมื่อน้ำยาช่วยล้างลดลงขนาดของจุดสีเข้มบนตัวบ่งชี้ระดับน้ำยาช่วยล้างจะเปลี่ยนไปตามภาพประกอบด้านล่าง

เมื่อน้ำยาช่วยล้างลดน้อยลง ขนาดของจุดสีเข้มบนตัวบ่งชี้ระดับน้ำยาช่วยล้างจะเปลี่ยนไปตามภาพประกอบด้านล่าง

- เต็ม
- 3/4 เต็ม
- 1/2 เต็ม
- 1/4 เต็ม ควรเติมเพื่อการจัดการจำ
- วางเปล่า



เครื่องจ่ายน้ำยาช่วยล้าง



- 1 ในการเปิดเครื่องจ่ายให้หมุนฝาไปที่ลูกศร "เปิด" (ซ้าย) แล้วยกออก
- 2 เทน้ำยาช่วยล้างลงในเครื่องจ่าย ระวังอย่าให้น้ำล้น
- 3 เปลี่ยนฝาโดยใส่ให้ชิดกับลูกศร "เปิด" แล้วหมุนไปที่ "ปิด" (ขวา)

ลูกศร

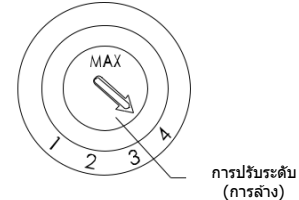
น้ำยาช่วยล้างจะถูกปล่อยออกมาในระหว่างการล้างครั้งสุดท้ายเพื่อป้องกันไม่ให้น้ำจับตัวเป็นหยดน้ำบนจานของคุณ ซึ่งอาจทิ้งจุดและริ้วรอย นอกจากนี้ยังปรับปรุงการอบแห้งโดยปล่อยให้ไอน้ำไหลออกจากจาน เครื่องล้างจานของคุณออกแบบมาเพื่อใช้น้ำยาช่วยล้าง เครื่องจ่ายน้ำยาช่วยล้าง จะอยู่ด้านในประตูถัดจากช่องจ่ายผงซักฟอก ในการเติมหัวจ่าย ให้เปิดฝาและเทน้ำยาช่วยล้างลงในหัวจ่ายจนกว่าไฟแสดงระดับจะเปลี่ยนเป็นสีดำนสนิท ปริมาตรของภาชนะน้ำยาช่วยล้างประมาณ 140 มล. ระวัง อย่าเติมน้ำยาช่วยล้างมากเกินไปเพราะอาจทำให้ส้นออกมาได้ ใช้ผ้าชุบน้ำเช็ดออก อย่าลืมปิดฝาก่อนปิดประตูเครื่องล้างจาน

คำเตือน!

ทำความสะอาดน้ำยาช่วยล้างที่ส้นออกระหว่างการเติม ด้วยผ้าแห้งเพื่อหลีกเลี่ยงการเกิดฟองมากเกินไปในการล้างครั้งต่อไป

การปรับเปลี่ยนเครื่องจ่ายน้ำยาช่วยล้าง

เครื่องจ่ายน้ำยาช่วยล้างประกอบด้วย 4 ระดับ การตั้งค่าเริ่มต้นอยู่ที่ระดับ 4 ระดับ 4 คือ ระดับสูงสุดของเครื่องจ่ายน้ำยาช่วยล้าง



คำเตือน:

เพิ่มปริมาณถ้ามีหยดน้ำหรือจุดริ้วรอย คราบต่างๆบนจานหลังจากล้างเสร็จ ลดปริมาณลงหากมีคราบสีขาวเหนียวบนจานหรือฟิล์มสีน้ำตาลเงินบนเครื่องแก้วหรือใบมีด

ง. ฟังก์ชันของผงซักล้าง

ผงซักล้างที่มีส่วนผสมทางเคมีเป็นสิ่งจำเป็นในการขจัดสิ่งสกปรก กำจัดสิ่งสกปรก และเคลื่อนย้ายออกจากเครื่องล้างจาน ผงซักล้างที่มีคุณภาพทางการค้าส่วนใหญ่เหมาะสำหรับวัตถุประสงค์นี้

ผงซักล้างเข้มข้น

- ตามองค์ประกอบทางเคมีเครื่องล้างจานสามารถแบ่งออกเป็นสองประเภทพื้นฐาน
 - ผงซักล้างอัลคาไลน์ทั่วไปที่มีส่วนผสมของสารกัดกร่อน
 - ผงซักล้างเข้มข้นอัลคาไลน์ต่ำพร้อมเอนไซม์ธรรมชาติ

การใช้โปรแกรม "Eco" ร่วมกับผงซักล้างเข้มข้นช่วยลดมลภาวะและดีต่อจานของคุณ โปรแกรมการล้างเหล่านี้จับคู่เป็นพิเศษกับคุณสมบัติการละลายสิ่งสกปรกของเอนไซม์ของผงซักล้างเข้มข้น ด้วยเหตุนี้โปรแกรมแบบ "Eco" ซึ่งใช้ผงซักล้างเข้มข้นสามารถให้ผลลัพธ์เช่นเดียวกับที่ทำได้โดยใช้โปรแกรม "เข้มข้น" เท่านั้น

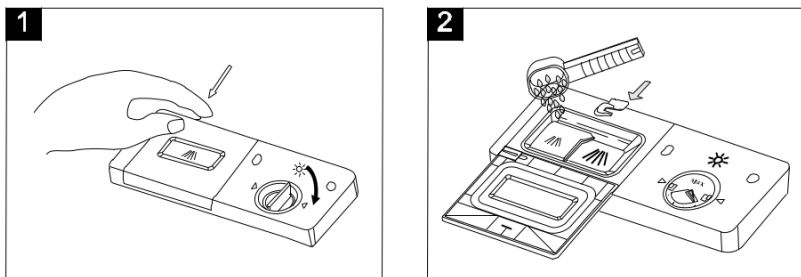
ผงซักล้างแบบก้อน

ก้อนผงซักล้างของยี่ห้อต่างๆ จะละลายด้วยความเร็วที่ต่างกัน ด้วยเหตุนี้ผงซักล้างบางชนิดจึงไม่สามารถละลายและทำความสะอาดได้ไม่เต็มที่ในระหว่างโปรแกรมสั้นๆ ดังนั้นโปรดใช้โปรแกรมที่มีระยะเวลาเมื่อใช้ก้อนผงซักล้าง เพื่อให้แน่ใจว่ามีการกำจัดผงซักฟอกตกค้างอย่างสมบูรณ์

เครื่องจ่ายผงซักล้าง

เครื่องจ่ายต้องถูกเติมก่อนเริ่มแต่ละรอบการล้าง ตามขั้นตอนที่แสดงในตารางรอบการล้าง เครื่องล้างจานของคุณใช้ผงซักล้างและน้ำยาช่วยล้างน้อยกว่าเครื่องล้างจานทั่วไป โดยทั่วไป ต้องใช้ผงซักล้างเพียงหนึ่งช้อนโต๊ะสำหรับปริมาณการล้างปกติ นอกจากนี้จำนวนจาน ซาม ที่มีปริมาณมากก็ต้องการผงซักล้างที่มากขึ้น ควรเติมผงซักล้างทุกครั้งก่อนเริ่มเครื่องล้างจานมีจะนั้นอาจทำให้มีความชื้นและละลายไม่เหมาะสม

ปริมาณผงซักล้างต่อยูนิต



คำเตือน:

1. หากฝาปิดอยู่ ให้กดปุ่มปล่อยออก ฝาจะถูกเปิดออก
2. ควรใส่ผงซักล้างทุกครั้ง ก่อนเริ่มแต่ละรอบการล้าง ใช้ผงซักล้างสำหรับเครื่องล้างจานเท่านั้น

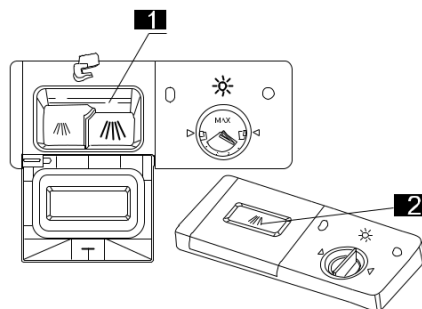
⚠ ข้อควรระวัง
ผงซักล้างสำหรับเครื่องล้างจานมีฤทธิ์กัดกร่อน! ไม่ควรเก็บไว้ในใกล้เด็กทุกเพศทุกวัย

ใช้ผงซักล้างชนิดพิเศษสำหรับใช้ในเครื่องล้างจานเท่านั้น เก็บรักษาผงซักล้างของคุณให้ใหม่และแห้งอยู่เสมอ อย่าใส่ผงซักล้างลงในเครื่องจ่ายจนกว่าคุณจะเริ่มล้างจาน

การเติมผงซักล้าง

เติมเครื่องจ่ายผงซักล้างด้วยผงซักล้าง
เครื่องหมายระดับการเติมตามภาพประกอบด้านขวา

1. ตำแหน่งของผงซักล้างในรอบการล้างหลัก
MIN หมายถึง ผงซักล้างประมาณ 20 กรัม
2. ตำแหน่งของผงซักล้างในรอบการล้างก่อนล้าง
ผงซักล้างประมาณ 5 กรัม



โปรดปฏิบัติตามคำแนะนำในการใช้และการเก็บรักษาของผู้ผลิตตามที่ระบุไว้ในบรรจุภัณฑ์ของผงซักล้าง

ปิดฝาและกดจนกระทั่งฝาล็อคให้เข้าที่

หากจานสกปรกมาก ให้ใส่ผงซักล้างเพิ่มในช่องผงซักล้างก่อนล้าง ผงซักล้างนี้จะมีผลในช่วงก่อนการล้าง

คำเตือน:

คุณสามารถอ่านข้อมูลเกี่ยวกับปริมาณผงซักล้างสำหรับโปรแกรมเดี่ยวในหน้าสุดท้าย โปรดทราบว่าจะระดับความสกปรกและระดับความกระด้างของน้ำมีความแตกต่างกันได้

โปรดปฏิบัติตามคำแนะนำของผู้ผลิตบนบรรจุภัณฑ์ของผงซักล้าง

ผงซักล้าง

ผงซักล้างมี 3 ประเภท คือ

1. มีฟอสเฟตและคลอรีน
2. มีฟอสเฟตและไม่มีคลอรีน
3. ไม่มีฟอสเฟตและไม่มีคลอรีน

โดยปกติผงซักล้างชนิดใหม่จะไม่มีฟอสเฟต ฟังก์ชันของน้ำยาปรับสภาพน้ำไม่สามารถละลายฟอสเฟตได้ ในกรณีนี้ เราแนะนำให้เติมเกลือลงในภาชนะบรรจุเกลือแม้ว่าความกระด้างของน้ำจะอยู่ที่ 6 dH ก็ตาม หากใช้ผงซักล้างที่ไม่มีฟอสเฟตในกรณีของน้ำกระด้างมักจะมีจุดสีขาวปรากฏที่จานและแก้ว ในกรณีนี้โปรดเพิ่มผงซักล้างเพื่อให้ได้ผลลัพธ์ที่ดีขึ้น ผงซักล้างที่ไม่มีคลอรีนจะฟอกสีเพียงเล็กน้อยเท่านั้น ความแข็งแรงและจุดสีจะไม่ถูกลบออกอย่างสมบูรณ์ ในกรณีนี้โปรดเลือกโปรแกรมที่มีอุณหภูมิสูงขึ้น

5. การใส่ตะกร้าเครื่องล้างจาน

เพื่อประสิทธิภาพสูงสุดของเครื่องล้างจาน ให้ปฏิบัติตามคำแนะนำในการใส่เหล่านี้ คุณสมบัติและรูปลักษณะของตะกร้าและตะกร้าซ้อนอาจแตกต่างกันไปในแต่ละรุ่น

คำเตือน ก่อนหรือหลังใส่ตะกร้าเครื่องล้างจาน

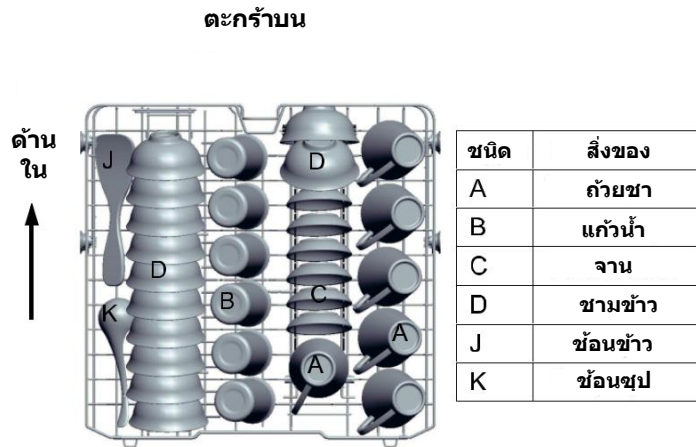
1. เทอาหารที่เหลือจำนวนมากออก ไม่จำเป็นต้องล้างจานด้วยน้ำไหล วางสิ่งของในเครื่องล้างจานตามวิธีต่อไปนี้
 - ก. สิ่งของ เช่น ถ้วย แก้ว หม้อ / กระทะ ฯลฯ ถูกวางคว่ำ
 - ข. สิ่งของที่โค้งงอหรือที่มีขอกหลีบควรอยู่ในแนวเอียงเพื่อให้ น้ำไหลออกได้
 - ค. ภาชนะทั้งหมดควรวางอย่างเป็นระเบียบไม่วางซ้อนกัน และไม่สามารถพลิกคว่ำได้
 - ง. ให้แน่ใจว่าภาชนะที่ล้างไม่ยื่นออกจากฐานตะกร้า ไปโดนแขนฉีดน้ำควรวางในลักษณะที่แขนสเปรย์สามารถหมุนได้ตัวอย่างอิสระระหว่างการล้าง
 - จ. สิ่งของที่มีขนาดเล็กมากๆ ไม่ควรนำมาล้างในเครื่องล้างจาน เพราะง่ายต่อการตกลงออกจากตะกร้า
2. ไม่สามารถดึงตะกร้าด้านบนและด้านล่างออกได้ในเวลาเดียวกัน เพราะจะทำให้เกิดการเทหล่นได้

การนำจานออก

เพื่อป้องกันไม่ให้น้ำหยดจากตะกร้าบนลงในตะกร้าล่าง ขอแนะนำให้คุณล้างตะกร้าล่างก่อน จากนั้นจึงใส่ตะกร้าบน

การใส่ในตะกร้าบน

ตะกร้าบนออกแบบมาเพื่อเก็บจานชามที่เปราะและเบาๆ เช่น แก้วกาแฟ ถ้วยชาและจานรอง รวมถึงจานชามขนาดเล็กและกระทะกันดื่น (ไม่ควรสกปรกเกินไป) จัดวางจานและเครื่องครัวไม่ให้เคลื่อนย้ายได้



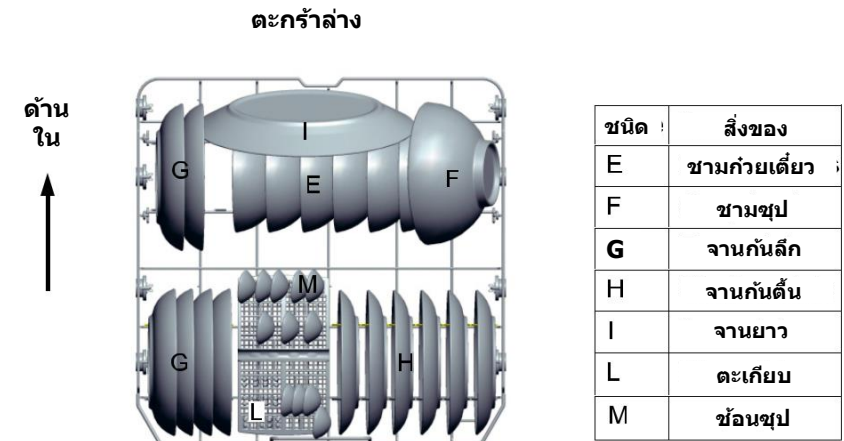
การปรับเปลี่ยนตะกร้าบน

หากจำเป็นคุณสามารถปรับความสูงของตะกร้าด้านบนเพื่อเพิ่มพื้นที่สำหรับช้อนส้อมขนาดใหญ่ทั้งในตะกร้าบนหรือตะกร้าล่าง ตะกร้าด้านบนสามารถปรับความสูงได้โดยใส่ล้อที่มีความสูงต่างกันเข้าไปในรางควรวางสิ่งของยาว ช้อนส้อม มีดสลับ หรือมีดไว้บนชั้นวาง เพื่อไม่ให้กีดขวางการหมุนของแขนสเปรย์ ชั้นวางสามารถพับกลับหรือถอดออกได้เมื่อไม่ต้องการใช้งาน



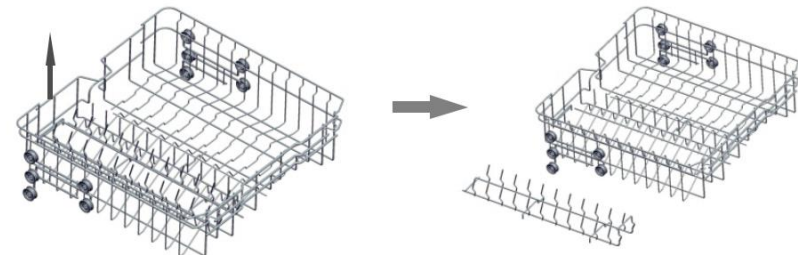
การใส่ในตะกร้าล่าง

เราขอแนะนำให้คุณวางสิ่งของขนาดใหญ่ซึ่งทำความสะอาดยากที่สุดลงในตะกร้าล่าง: หม้อ กระทะ ฝาปิด จานชามและชามตามที่แสดงในภาพด้านล่าง ควรวางจานและฝาปิดที่ด้านข้างของตะกร้าเพื่อหลีกเลี่ยงการปิดกั้นการหมุนของแขนสเปรย์ด้านบน หม้อและชาม ต้องวางคว่ำลง หม้อกันล้น ควรจะวางเอียง เพื่อให้ น้ำไหลผ่านได้ ตะกร้าด้านล่างมีลักษณะพับเป็นแถวเพื่อให้สามารถใส่หม้อและกระทะขนาดใหญ่หรือมากกว่าได้



การปรับเปลี่ยนตะกร้าล่าง

ถอดส่วนที่ปรับได้ออก เพื่อให้มีพื้นที่มากขึ้นสำหรับจานขนาดใหญ่ (ตามภาพแสดงด้านล่าง)

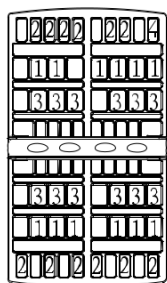


ตะกร้าชั้นลอม

ควรวางชั้นลอมไว้ในตะกร้าชั้นลอมที่มีด้ามจับที่ด้านล่าง: หากตะกร้ามีตะกร้าด้านข้าง ควรใส่ชั้นลอมที่ลงชั้นลงในช่องที่เหมาะสม โดยเฉพาะชั้นลอมยาว ควรวางในแนวนอนที่ด้านหน้าของตะกร้าด้านบน

ตะกร้าชั้นลอมเหมาะสำหรับตะเกียบ ชั้นลอม ฯลฯ

คำเตือน: ไม่ควรใส่ตะเกียบที่ทำจากไม้ ไม้ และพลาสติกในเครื่องล้างจานนี้



ข้างประตู



ตะกร้าชั้นลอม	
ชนิด	สิ่งของ
1	ช้อนชา
2	ช้อนขนมหวาน
3	ช้อนชุป
4	ทัพพีน้ำเกรวี่
5	ลอมผลไม้
6	ลอม
7	มีด
8	ช้อนเสิร์ฟ

สำหรับการล้างในเครื่องล้างจาน ควรปฏิบัติตาม ดังต่อไปนี้

สิ่งที่ไม่เหมาะสม

ชั้นลอมที่มีด้ามไม้ ฮอร์น ไซนาหรือหอยมุก
สิ่งของพลาสติกที่ไม่ทนความร้อน
ชั้นลอมเก่าที่ไม่ทนความร้อน
ชั้นลอมหรือจานที่ถูกผูกมัด
ด้ามผสมตะกั่ว หรือเหล็ก
แก้วคริสตัลที่ผสมตะกั่ว
สิ่งของที่เป็นเหล็กหรือสนิมเหล็ก
จานไม้
สิ่งของที่ทำจากเส้นใยสังเคราะห์



คำเตือน!

อย่าให้สิ่งของใดๆ ยื่นออกมาด้านล่าง

สิ่งที่เป็นข้อจำกัด

แก้วบางประเภทอาจร่อนหลังจากล้างเป็นจำนวนมาก

ชิ้นส่วนเงินหรืออะลูมิเนียม มีแนวโน้มที่จะเปลี่ยนสีระหว่างการล้าง

ลวดลายเคลือบอาจจางลงหากทำการล้างด้วยเครื่องบ่อย ๆ

คำเตือน: อย่าใส่สิ่งของที่มีซี่เก๋หรือ เทียนซี่ฝิ่ง แลคเกอร์ หรือสีที่สกปรก หากคุณซื้อจานใหม่โปรดตรวจสอบให้แน่ใจว่าเหมาะสำหรับเครื่องล้างจาน

คำเตือน: ห้ามใส่สิ่งของในเครื่องล้างจานของคุณมากเกินไป มีพื้นที่สำหรับ 12 ความจุมาตรฐานเท่านั้น ห้ามใช้จานที่ไม่เหมาะสมสำหรับเครื่องล้างจาน สิ่งนี้คือสิ่งสำคัญสำหรับผลลัพธ์ที่ดีและการประหยัดพลังงานที่เหมาะสม

การใส่ชั้นลอมและจาน

ก่อนใส่จาน คุณควรจะ
นำเศษอาหารที่มีขนาดใหญ่ออก
ทำให้เศษอาหารที่ใหม่ในกระทะนิ่มลง

เมื่อใส่จานและชั้นลอม โปรดสังเกตว่า

จานและชั้นลอมต้องไม่ขัดขวางการหมุนของแขนสเปร์ย
ใส่สิ่งที่มีลักษณะกลวง เช่น ถ้วย แก้ว กระทะ ฯลฯ โดยคว่ำลง เพื่อไม่ให้ น้ำสะสมในภาชนะหรือฐานที่ลึก
จานและชั้นลอมต้องไม่วางซ้อนกันหรือปิดทับกัน

- เพื่อหลีกเลี่ยงการเสียหาย ภาชนะที่เป็นแก้วไม่ควรวางใกล้กัน
- ใส่สิ่งของขนาดใหญ่ที่ทำความสะอาดที่ลดลงในตะกร้าด้านล่าง
- ตะกร้าด้านบนออกแบบมาเพื่อรองรับจานชามที่เปราะและเบาๆ เช่น แก้ว กาแฟและถ้วยชา

คำเตือน!

มีดใบยาวที่เก็บไว้ในตำแหน่งตั้งตรงอาจเป็นอันตรายได้

สิ่งของที่ยาวและ / หรือมีคม เช่น มีดแกะสลัก ต้องวางในแนวนอนบริเวณตะกร้าด้านบน

ความเสียหายที่เกิดกับเครื่องแก้วและจานอื่น ๆ

สาเหตุที่เป็นไปได้

- ชนิดและกระบวนการผลิตของแก้ว องค์ประกอบทางเคมีของผงซักล้าง
- อุณหภูมิของน้ำและระยะเวลาของโปรแกรมเครื่องล้างจาน

วิธีการป้องกันและแก้ปัญหา




- ใช้เครื่องแก้วหรือจานพอร์ซเลนที่ได้รับการระบุว่าสามารถล้างกับเครื่องล้างจานได้โดยผู้ผลิต
- ใช้ผงซักฟอกล้างอ่อนๆ ที่อธิบายว่าเป็นมิตรต่อจาน หากจำเป็นให้ค้นหาข้อมูลเพิ่มเติมจากผู้ผลิตผงซักล้าง
- เลือกโปรแกรมที่อุณหภูมิต่ำ
- เพื่อป้องกันความเสียหายที่อาจเกิดขึ้น ให้นำแก้วและชั้นลอมออกจากเครื่องล้างจานโดยเร็วที่สุดหลังจากโปรแกรมสิ้นสุดลง

เมื่อสิ้นสุดการล้าง

เมื่อรอบการทำงานสิ้นสุดลง เสียงกริ่งของเครื่องล้างจานจะดังขึ้น 6 ครั้งจากนั้นหยุด กดปุ่ม "⏸" เพื่อปิดเครื่องใช้ไฟฟ้า ปิดแหล่งจ่ายน้ำเข้าและเปิดประตูเครื่องล้างจาน รอสักครู่ก่อนนำสิ่งของในเครื่องล้างจานออก เพื่อหลีกเลี่ยงจานและเครื่องใช้ที่มีความร้อนสูงและเสียงต่อการแตกได้ง่ายขึ้น และยังทำให้แห้งดีขึ้นด้วย

6. การเริ่มโปรแกรมการล้าง

ตารางรอบการล้าง

โปรแกรม	คำอธิบายโปรแกรม	คำอธิบายรอบการล้าง	ผงซักฟอกก่อน/หลัก	เวลา (นาที)	พลังงาน (กิโลวัตต์ ชั่วโมง)	น้ำ (ลิตร)
 Intensive	สำหรับภาชนะที่มีคราบสกปรกหนักมาก เช่น หม้อ กระทะ จานหม้อปรุงอาหาร และจานสำหรับใส่อาหารแห้ง	ล้างก่อนล้างหลัก(60°C) ล้างน้ำ1 ล้างน้ำ2 ล้างน้ำร้อนอบแห้ง	5/25	180	1.30	16
 Eco (*EN50242) (Standard Programme)	สำหรับภาชนะที่มีคราบสกปรกปกติ เช่น หม้อ จาน แก้ว และกระทะที่มีคราบน้อย	ล้างก่อนล้างหลัก(46°C) ล้างน้ำ ล้างน้ำร้อนอบแห้ง	5/25	172	0.92	11
 Rapid	รอบการล้างสั้นๆ สำหรับภาชนะที่มีคราบเล็กน้อย ที่ไม่ต้องการการอบแห้ง	ล้างหลัก(40°C) ล้างน้ำร้อน	15	39	0.50	7

การเปิดเครื่องใช้ไฟฟ้า

เริ่มต้นรอบการล้าง

วางตะกร้าด้านล่างและด้านบน ใส่จาน และ

1. ดึงกลับ โดยแนะนำให้ใส่ตะกร้าด้านล่างก่อน จากนั้นจึงใส่ตะกร้าด้านบน (ดูหัวข้อ "การใส่ในเครื่องล้างจาน") เทผงซักฟอก (ดูหัวข้อ "เกลือ ผงซักฟอก และน้ำยาล้าง")
2. เปลี่ยนปลั๊กในชอกเก็ท แหล่งจ่ายไฟ คือ 220-240 โวลต์ กระแสตรง 50 เฮิร์ต ลักษณะของชอกเก็ทคือ 12 แอมแปร์ 250 โวลต์ กระแสตรง 50 เฮิร์ต

มั่นใจว่า แหล่งจ่ายน้ำถูกเปิด ปิดประตูเครื่องล้างจาน กดปุ่ม " " กดปุ่มเลือกโปรแกรม เพื่อเลือกรอบการล้างที่ต้องการ (ดูหัวข้อ "ตารางรอบการล้าง")

ควรตรวจสอบให้แน่ใจว่า ประตูถูกปิดอย่างเหมาะสม

คำเตือน: อาจได้ยินเสียงคลิกเมื่อประตูถูกปิดสนิท เมื่อการล้างเสร็จสิ้น คุณสามารถปิดสวิตช์ได้ โดยกดปุ่ม " " "

การเปลี่ยนโปรแกรม

การเปลี่ยนโปรแกรมขณะที่เครื่องกำลังทำงานอยู่ สามารถเปลี่ยนได้ก็ต่อเมื่อมีการทำงานเป็นระยะเวลานั้นๆ เท่านั้น มิฉะนั้นผงซักฟอกและน้ำล้างจะถูกใช้จนหมดก่อนโปรแกรมถูกเปลี่ยน

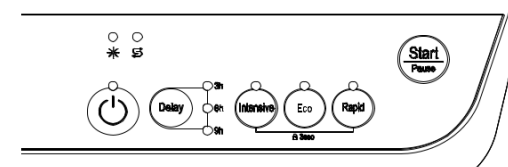
ในกรณีที่เครื่องจ่ายผงซักฟอกต้องถูกเติม (ดูหัวข้อ "การเติมผงซักฟอก")

1. กดปุ่ม " " เพื่อยกเลิกโปรแกรม
2. กดปุ่มอีกครั้งและคุณสามารถเปลี่ยนโปรแกรม เพื่อตั้งการอบการล้างที่ต้องการ (ดูหัวข้อ "การเริ่มต้นรอบการล้าง")

หมายเหตุ: หากคุณเปิดประตูขณะเครื่องกำลังทำงาน เครื่องจะหยุดชั่วคราวและสัญญาณเตือนจะดังขึ้น ไฟแสดงสถานะ "เข้มข้น" และ "ประหยัดพลังงาน" กระพริบ เมื่อคุณเปิดประตู เครื่องจะยังคงทำงานต่อไป หลังจากระยะเวลาผ่านไป 10 วินาที

โปรแกรมทั้ง 3 จะมีไฟแสดงสถานะของเครื่องล้างจาน

- ก) ไฟแสดงสถานะ " " สว่างขึ้น > สถานะรอ
- ข) ไฟแสดงโปรแกรมที่เลือกสว่างขึ้น > เครื่องกำลังทำงาน
- ค) ไฟแสดงโปรแกรมที่เลือกกระพริบ > หยุดชั่วคราว



หมายเหตุ: หากไฟทุกดวงเริ่มกระพริบ แสดงว่าเครื่องไม่ทำงาน โปรดปิดแหล่งจ่ายไฟหลักและแหล่งจ่ายน้ำก่อนเรียกใช้ศูนย์บริการ

อย่าลืมใส่ภาชนะ

คุณสามารถเพิ่มภาชนะที่ลืมใส่ได้ตลอดเวลา ก่อนที่ถ้วยผงซักฟอกจะเปิดขึ้น

1. กดปุ่ม "เริ่มต้น/หยุดชั่วคราว" เพื่อหยุดการล้าง
2. หลังจากแขนสเปรย์หยุดทำงาน คุณสามารถเปิดประตูได้
3. เพิ่มภาชนะ
4. ปิดประตูและกดปุ่ม "เริ่มต้น/หยุดชั่วคราว" เครื่องล้างจานจะทำงาน หลังจากระยะเวลาผ่านไป 10 วินาที

⚠ ข้อควรระวัง !

การเปิดประตูขณะการล้าง สามารถเป็นอันตรายได้ เนื่องจากน้ำร้อนอาจลวกคุณ ปิดเครื่องล้างจาน

การแจ้งเตือนทั้งหมดจะดับลง ในกรณีนี้เท่านั้นที่โปรแกรมจะสิ้นสุดลง

1. ปิดเครื่องล้างจานโดยกดปุ่ม " " "
2. ปิดฝาน้ำ

เมื่อประตูอย่างระมัดระวัง ไอร้อนอาจลอยออกมาเมื่อทำการเปิดประตู!

- จานร้อนมีความไวต่อการกระแทกกระทั้น ดังนั้นควรปล่อยให้จานเย็นลงประมาณ 15 นาทีก่อนนำออกจากเครื่อง
- เปิดประตูเครื่องล้างจานแง้มทิ้งไว้และรอสักครู่ก่อนนำจานออก ด้วยวิธีนี้จะทำให้เย็นลงและการอบแห้งจะดีขึ้น

การถอดเครื่องล้างจาน

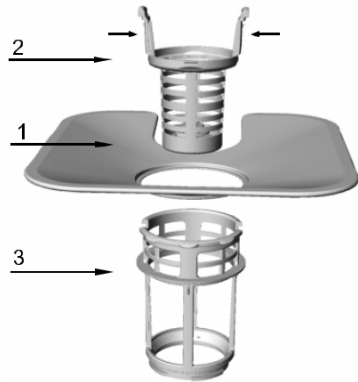
สภาวะปกติ หากเครื่องล้างจานมีการเบียดกันในเครื่อง

ล้างตะกร้าด้านล่างก่อนแล้วจึงล้างตะกร้าด้านบน วิธีนี้จะหลีกเลี่ยงไม่ให้น้ำหยดจากตะกร้าด้านบนลงบนจานด้านล่าง

7. การบำรุงรักษาและการทำความสะอาด

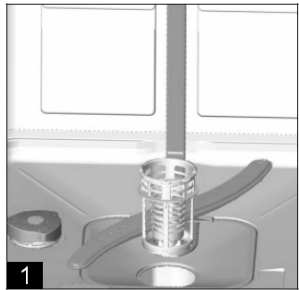
ระบบกรอง

ตัวกรองใช้เพื่อหลีกเลี่ยงเศษอาหารขนาดใหญ่และเศษเล็กน้อยอื่นๆ ที่เข้าไปในบีม สารตกค้างอาจกีดขวางตัวกรองได้ในบางครั้ง

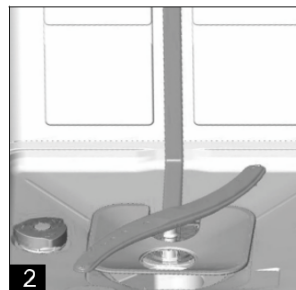


ระบบกรองประกอบด้วยตัวกรองหยาบ ตัวกรองแบบแบน (ตัวกรองหลัก) และ ตัวกรองละเอียด

1. ตัวกรองแบบแบน
อาหารและเศษขยะจะถูกกักไว้โดยหัวท่อพิเศษที่แขนสเปรย์ส่วนล่าง
2. ตัวกรองหยาบ
เศษขยะขนาดใหญ่ เช่น กระดูกและแก้วที่อาจอุดตันท่อระบายน้ำ จะติดอยู่ในตัวกรองหยาบ ในการนำเศษอาหารที่ติดอยู่ในตัวกรองนี้ ออก ให้ค่อยๆ บีบบริเวณด้านบนของตัวกรองนี้แล้วยกออก
3. ตัวกรองละเอียด
ตัวกรองนี้จะกักเศษดินและเศษอาหารไว้ในบริเวณบ่อพักและป้องกันไม่ให้ถูกนำกลับมาใสจานอีกครั้ง
 - ตรวจสอบตัวกรอง เพื่อหาสิ่งกีดขวางทุกครั้งที่ใช้เครื่องล้างจาน
 - คุณสามารถถอดระบบกรองออกได้โดยการคลายเกลียวตัวกรองหยาบ นำเศษอาหารออกและทำความสะอาดตัวกรองภายใต้ น้ำไหล



ขั้นตอน 1: บีบบริเวณด้านบนของตัวกรองหยาบ จากนั้นยกขึ้น



ขั้นตอน 2: ยกตัวกรองแบบแบนขึ้น

หมายเหตุ: ระบบกรองจะถูกถอดออก เมื่อทำงานจากขั้นตอน 1 ไปขั้นตอน 2 ในขณะที่ระบบกรองจะถูกติดตั้งเมื่อทำงานจากขั้นตอน 2 ไปขั้นตอน 1

การประกอบตัวกรอง

เพื่อประสิทธิภาพและผลลัพธ์ที่ดีที่สุดต้องทำความสะอาดชุดตัวกรอง แผ่นกรองจะขจัดเศษอาหารออกจากน้ำล้างได้อย่างมีประสิทธิภาพทำให้สามารถหมุนเวียนได้ในระหว่างรอบ ด้วยเหตุนี้จึงเป็นความคิดที่ดีที่จะกำจัดเศษอาหารที่มีขนาดใหญ่กว่าที่ติดอยู่ในตัวกรองหลังการล้างแต่ละรอบ โดยล้างตัวกรองครึ่งวงกลมและถ้วยใต้น้ำไหล ในการถอดชุดตัวกรองให้ตั้งที่จับถ้วยในทิศทางขึ้น ชุดตัวกรองทั้งหมดควรทำความสะอาดสัปดาห์ละครั้ง ในการทำความสะอาดตัวกรองหยาบและตัวกรองละเอียดให้ใช้แปรงทำความสะอาด จากนั้นประกอบชิ้นส่วนตัวกรองอีกครั้งตามที่แสดงในรูปด้านบนและใส่ชุดประกอบทั้งหมดเข้าไปในเครื่องล้างจานอีกครั้งโดยวางตำแหน่งให้ถูกต้องแล้วกดลงด้านล่าง ห้ามใช้เครื่องล้างจานโดยไม่มีตัวกรอง การเปลี่ยนแผ่นกรองอย่างไม่เหมาะสมอาจลดระดับประสิทธิภาพของเครื่องใช้ไฟฟ้าและทำให้จานและเครื่องใช้เสียหายได้

⚠ ข้อควรระวัง !

ห้ามเปิดเครื่องล้างจานโดยปราศจากตัวกรอง เมื่อทำความสะอาดตัวกรองอย่าเคาะตัวกรอง มิฉะนั้นตัวกรองอาจบิดเบี้ยวและประสิทธิภาพของเครื่องล้างจานอาจลดลง

การทำความสะอาดแขนสเปรย์

จำเป็นต้องทำความสะอาดแขนสเปรย์เป็นประจำเพื่อไม่ให้สารเคมีในน้ำกระด้างไปอุดตันที่หัวฉีดและดิสก์ลูกปืน ในการถอดแขนสเปรย์ออกให้ขึ้นน็อตตามเข็มนาฬิกาเพื่อถอดแหวนรองที่ด้านบนของแขนสเปรย์และถอดแขนออก ล้างแขนด้วยสบู่และน้ำอุ่นและใช้แปรงขนอ่อนเพื่อทำความสะอาดหัวฉีด เปลี่ยนใหม่หลังจากล้างให้สะอาด

การดูแลเครื่องล้างจาน

ในการทำทำความสะอาดแผงควบคุมให้ใช้ผ้าชุบน้ำหมาดๆ แล้วเช็ดให้แห้ง ในการทำความสะอาดภายนอกให้ใช้ผ้าเช็ดขัดเงาทำความสะอาดเท่านั้น ห้ามใช้ของมีคม แผ่นใยขัด หรือน้ำยาทำความสะอาดที่รุนแรงกับส่วนใดๆ ของเครื่องล้างจาน

ป้องกันการแช่แข็ง

หากเครื่องล้างจานของคุณถูกทิ้งไว้ในที่ที่ไม่มีความร้อนในช่วงฤดูหนาว โปรดสอบถามฝ่ายเทคนิคการบริการเพื่อ:

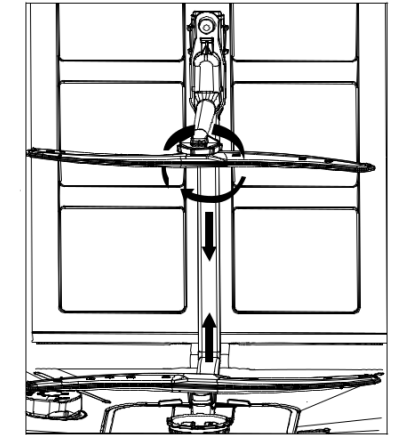
1. ดัดปลั๊กงานไฟฟ้าที่เครื่องล้างจาน
2. ปิดแหล่งจ่ายน้ำและถอดท่อน้ำเข้าออกจากวาล์วน้ำ
3. ระบายน้ำออกจากท่อน้ำเข้าและวาล์วน้ำ (ใช้กระทะเพื่อกักน้ำ)
4. เชื่อมต่อท่อน้ำเข้ากับวาล์วน้ำอีกครั้ง
5. ถอดตัวกรองในถังและด้านล่างออก แล้วใช้ฟองน้ำเพื่อดูดซับน้ำออก

การทำความสะอาดประตู

ในการทำทำความสะอาดขอบรอบประตู คุณควรใช้ผ้าชุบน้ำอุ่นนุ่มๆ เท่านั้น เพื่อป้องกันไม่ให้น้ำซึมเข้าไปในตัวล็อคประตูและอุปกรณ์ไฟฟ้า อย่าใช้สเปรย์ทำความสะอาดทุกชนิด นอกจากนี้อย่าใช้น้ำยาทำความสะอาดที่มีฤทธิ์กัดกร่อนหรือแผ่นใยขัดบนพื้นผิวด้านนอกเพราะจะทำให้ผิวเคลือบเป็นรอย ผ้าขนหนูกระดาษบางชนิดอาจทำให้เกิดรอยขีดข่วนหรือทิ้งรอยไว้บนพื้นผิวได้

⚠ ข้อควรระวัง !

อย่าใช้สเปรย์ทำความสะอาด เพื่อทำความสะอาดแผงประตู เพราะอาจทำให้ตัวล็อคประตูและอุปกรณ์ไฟฟ้าเสียหายได้ ไม่อนุญาตให้ใช้สารขัดสีหรือกระดาษเช็ดมือ เนื่องจากอาจทำให้เกิดรอยขีดข่วนหรือทิ้งจุดบนพื้นผิวสแตนเลสได้



วิธีดูแลเครื่องล้างจานให้สะอาด

- **หลังจากการล้างทุกครั้ง** ปิดแหล่งจ่ายน้ำ และแง้มประตูทิ้งไว้เล็กน้อยเพื่อไม่ให้ความชื้นและกลิ่นติดอยู่ภายใน
- **ถอดปลั๊กออก** ก่อนทำความสะอาดหรือการบำรุงรักษา ควรถอดปลั๊กออกจากเต้ารับทุกครั้ง เพื่อป้องกันความเสี่ยงที่อาจเกิดขึ้น
- **ไม่มีตัวทำละลายหรือการทำทำความสะอาดที่มีฤทธิ์กัดกร่อน** ในการทำความสะอาดภายนอกและชิ้นส่วนยางของเครื่องล้างจาน อย่าใช้ตัวทำละลายหรือผลิตภัณฑ์ทำความสะอาดที่มีฤทธิ์กัดกร่อน ใช้ผ้าและน้ำสบู่อุ่นๆ เท่านั้น ในการขจัดจุดหรือคราบออกจากพื้นผิวภายในให้ใช้ผ้าชุบน้ำและน้ำส้มสายชูสีขาวเล็กน้อย หรือผลิตภัณฑ์ทำความสะอาดที่ผลิตขึ้นสำหรับเครื่องล้างจานโดยเฉพาะ

- **เมื่อคุณมีแผนเดินทางในวันหยุด** ขอแนะนำให้คุณเปิดการล้างโดยที่เครื่องล้างจานว่างเปล่า จากนั้นถอดปลั๊กออกจากเต้ารับ ปิดแหล่งจ่ายน้ำและแง้มประตูเครื่องใช้ไฟฟ้าทิ้งไว้เล็กน้อย วิธีนี้จะช่วยให้ซีลมีอายุการใช้งานยาวนานขึ้นและป้องกันไม่ให้เกิดกลิ่นไม่พึงประสงค์ในเครื่อง

การเคลื่อนย้ายเครื่องใช้ไฟฟ้า
หากต้องเคลื่อนย้ายเครื่องใช้ไฟฟ้าพยายามจัดให้อยู่ในแนวตั้ง หากจำเป็นจริงๆ ก็สามารถวางไว้ที่ด้านหลังได้

- **ขบมยาง** บังคับยี่ห้อที่ทำให้เกิดกลิ่นไม่พึงประสงค์ในเครื่องล้างจาน คือ อาหารที่ยังคงติดอยู่ในขบมยาง การทำความสะอาดด้วยฟองน้ำขบมยางหมาดๆ เป็นระยะ จะช่วยป้องกันปัญหานี้ได้

⚠️ โปรดฟัง!

การติดตั้งท่อและอุปกรณ์อิเล็กทรอนิกส์ ควรติดตั้งโดยผู้เชี่ยวชาญเท่านั้น

⚠️ ข้อควรระวัง



อันตรายจากไฟฟ้าช็อต!
ห้ามเชื่อมต่อปลั๊กไฟก่อนติดตั้งเครื่องล้างจาน มิฉะนั้นอาจทำให้เสียชีวิตหรือไฟฟ้าช็อตได้

8. การติดตั้ง

- ⚠️ เก็บคู่มือการใช้งานนี้ไว้ในที่ปลอดภัย เพื่อใช้อ้างอิงในอนาคต หากมีการขาย ยกให้ หรือเคลื่อนย้ายโปรดตรวจสอบให้แน่ใจว่าได้เก็บคู่มือไว้กับเครื่องเพื่อให้เจ้าของใหม่ได้รับประโยชน์จากคำแนะนำที่อยู่ใน
- ⚠️ โปรดอ่านคู่มือนี้อย่างระมัดระวัง ซึ่งประกอบด้วยข้อมูลสำคัญเกี่ยวกับการติดตั้งการทำงานและการบำรุงรักษาเครื่องใช้ไฟฟ้าอย่างปลอดภัย
- ⚠️ ถ้าหากเครื่องใช้ไฟฟ้ามีความจำเป็นต้องถูกย้ายตลอดเวลา เก็บไว้ในตำแหน่งที่ตั้งตรง หากจำเป็นจริงๆ อาจจะเอียงไปด้านหลัง

การวางตำแหน่งและระดับ

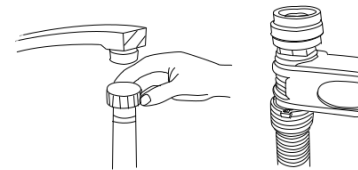
1. นำเครื่องใช้ออกจากบรรจุภัณฑ์ทั้งหมดและตรวจสอบว่าไม่ได้รับความเสียหายระหว่างการขนส่ง หากได้รับความเสียหาย โปรดติดต่อผู้ค้าปลีกและอย่าดำเนินการต่อในขั้นตอนการติดตั้ง
2. ตรวจสอบเครื่องล้างจาน โดยวางให้ด้านข้างหรือด้านหลังสัมผัสกับตู้หรือผนัง เครื่องใช้ไฟฟ้านี้สามารถติดตั้งภายใต้เคาน์เตอร์เดียวได้

3. วางเครื่องล้างจานในระดับและพื้นแข็งแรง หากพื้นไม่เรียบอาจปรับขาหน้าของเครื่องได้จนกว่าจะถึงตำแหน่งแนวนอน (มุมเอียงต้องไม่เกิน 2 องศา) หากเครื่องปรับระดับได้อย่างถูกต้องเครื่องจะมีความเสถียรมากขึ้นและมีโอกาสน้อยที่จะเคลื่อนย้ายหรือทำให้เกิดการสั่นสะเทือนและเสียงรบกวนขณะทำงาน

การเชื่อมต่อน้ำและแหล่งจ่ายไฟฟ้า

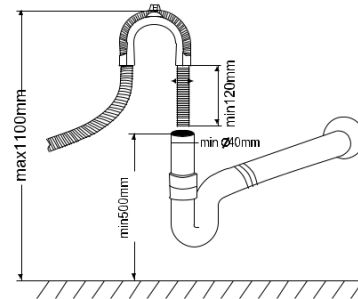
- ⚠️ การเชื่อมต่อน้ำและแหล่งจ่ายไฟฟ้า ควรติดตั้งด้วยช่างผู้เชี่ยวชาญเท่านั้น
- ⚠️ เครื่องล้างจานไม่ควรตั้งอยู่ด้านบนของท่อน้ำหรือสายไฟ
- ⚠️ เครื่องใช้ไฟฟ้าต้องเชื่อมต่อกับแหล่งจ่ายน้ำประปา โดยใช้ท่อใหม่ ห้ามใช้ท่อเก่าโดยเด็ดขาด

* การเชื่อมต่อท่อน้ำเข้า



เชื่อมต่อท่อจ่ายน้ำเย็นเข้ากับข้อต่อแบบเกลียว 3/4 นิ้ว) และตรวจสอบให้แน่ใจว่าได้ยึดแน่นเข้าที่ หากท่อน้ำใหม่หรือไม่ได้ใช้งานเป็นระยะเวลานานปล่อยให้แห้งเพื่อให้น้ำไหลและไม่มีสิ่งสกปรก หากไม่ปฏิบัติตามข้อควรระวังนี้มีความเสี่ยงที่ช่องเด็มน้ำจะเข้าไปอุดตันและเครื่องใช้ไฟฟ้าอาจเสียหายได้

การเชื่อมต่อท่อจ่ายน้ำ



ใส่ท่อระบายน้ำของเครื่องเข้ากับท่อระบายน้ำโดยไม่ต้องงอ

หากความยาวของท่อไม่เพียงพอ ติดต่อศูนย์การให้บริการเพื่อขอส่วนขยายที่ทำจากวัสดุเดียวกันกับของเดิม โปรดจำไว้ว่าความยาวของท่อรวมส่วนขยายไม่ควรเกิน 4 เมตร

ถ้าท่อระบายน้ำยาวเกิน 4 เมตร งานจะไม่ได้รับการทำความสะอาดอย่างถูกต้อง ควรยึดท่อระบายน้ำอย่างแน่นหนา เพื่อป้องกันไม่ให้มีน้ำไหลออกมาในระหว่างกระบวนการล้าง

การเชื่อมต่อไฟฟ้า

ก่อนเสียบปลั๊กเข้ากับเต้ารับไฟฟ้า ควรตรวจสอบว่า:

- เต้ารับต้องถูกต่อลงดินและเป็นไปตามข้อบังคับปัจจุบัน
- เต้ารับสามารถทนต่อโหลดสูงสุดของเครื่องใช้ไฟฟ้าซึ่งระบุไว้บนแผ่นข้อมูลที่อยู่ด้านหลังของประตู (ดูคำอธิบายของเครื่องใช้ไฟฟ้า)
- แรงดันไฟฟ้าของแหล่งจ่ายไฟอยู่ในค่าที่ระบุบนแผ่นข้อมูลที่ด้านหลังของประตู
- เต้ารับต้องเสียบเข้ากับปลั๊กของเครื่องใช้ไฟฟ้าได้ หากไม่เป็นเช่นนั้นให้ กรุณาให้ช่างเทคนิคที่ได้รับอนุญาตเปลี่ยนปลั๊กให้ (ดูส่วนของความช่วยเหลือ); อย่าใช้สายต่อขยายหรือเต้ารับหลายตัว

* สำหรับทางเลือก

⚠ เมื่อติดตั้งเครื่องแล้ว ควรเข้าถึงสายไฟและเต้ารับไฟฟ้าได้ง่าย

⚠ สายไฟไม่ควรบิดงอ หรือโดนกดทับ

⚠ หากสายไฟเสียหาย ต้องถูกเปลี่ยนโดยผู้ผลิต หรือช่างเทคนิค เพื่อป้องกันอันตรายที่อาจเกิดขึ้นได้ (ดูส่วนของ ความช่วยเหลือ)

⚠ บริษัทจะไม่รับผิดชอบต่อเหตุการณ์ที่เกิดขึ้นหากไม่ปฏิบัติตามข้อบังคับเหล่านี้

คำแนะนำเกี่ยวกับรอบการล้างครั้งแรก

หลังจากติดตั้งเครื่องแล้ว ก่อนเริ่มรอบการล้างครั้งแรก ให้ใส่เกลือประมาณ 2 กก. (ดูส่วนของน้ำยาและเกลือ กลิ่น) น้ำอาจล้นซึ่งเป็นเรื่องปกติและไม่ได้เป็นสาเหตุให้กังวล เป็นเรื่องปกติเช่นกันที่ไฟแสดงสถานะเกลือต่ำ จะกะพริบต่อไปสองสามรอบหลังจากใส่เกลือแล้ว

ตำแหน่งของเครื่องใช้ไฟฟ้า

วางเครื่องใช้ไฟฟ้าในตำแหน่งที่ต้องการ ด้านหลังควรแนบชิดกับผนังด้านหลังและด้านข้างตามตู้หรือผนังที่อยู่ ติดกัน เครื่องล้างจานมีท่อจ่ายน้ำและท่อระบายน้ำที่สามารถวางไว้ทางขวาหรือซ้ายเพื่อให้สะดวกในการติดตั้ง

ระดับของเครื่องใช้ไฟฟ้า

เมื่อวางเครื่องได้แล้วให้ปรับขาตั้ง (ขันเข้าหรือออก) เพื่อปรับความสูงของเครื่องล้างจานให้ได้ระดับ ไม่ว่าจะในกรณีใดเครื่องใช้ไฟฟ้าไม่ควรเอียงเกิน 2°

หมายเหตุ: ความสูงที่ปรับได้สูงสุดของขาตั้ง คือ 20 มม.

วิธีระบายน้ำส่วนเกินออกจากท่อ

หากอ่างล้างจานอยู่สูงจากพื้น 1,000 มม. น้ำส่วนเกินในท่อไม่สามารถระบายลงอ่างโดยตรงได้ จำเป็นต้องระบาย น้ำส่วนเกินจากท่อลงในซอหรือภาชนะที่เหมาะสมซึ่งถือไว้ด้านนอกและต่ำกว่าอ่างล้างจาน

ทางระบายน้ำออก

เชื่อมต่อท่อระบายน้ำ ท่อระบายน้ำต้องติดตั้งอย่างถูกต้อง เพื่อป้องกันไม่ให้น้ำรั่ว ตรวจสอบให้แน่ใจว่าท่อระบายน้ำไม่ งอหรือขาด

ข้อต่อขยาย

หากคุณต้องการส่วนต่อท่อระบายน้ำให้ใช้ท่อระบายน้ำที่คล้ายกัน ต้องมีความยาวไม่เกิน 4 เมตร มิฉะนั้นเครื่องล้าง จานจะให้ผลลัพธ์การทำความสะอาดลดลง

การเชื่อมต่อกัลก้าน้ำ

การเชื่อมต่อของเสียต้องอยู่ที่ความสูงระหว่าง 50 ซม. (ต่ำสุด) และ 100 ซม. (สูงสุด) จากด้านล่างของจาน ควร ยึดท่อระบายน้ำด้วยสายรัดท่อ

การเริ่มใช้งานเครื่องล้างจาน

ขั้นตอนการตรวจสอบก่อนเริ่มใช้งานเครื่องล้างจาน

1. เครื่องล้างจานอยู่ในระดับและคงที่หรือไม่
2. วาล์วน้ำเข้าเปิดอยู่หรือไม่
3. มีการรั่วไหลที่จุดเชื่อมต่อของตัวน้ำหรือไม่
4. สายไฟเชื่อมต่อแน่นหรือไม่
5. เปิดเครื่องแล้วหรือไม่
6. ท่อน้ำเข้าและท่อระบายน้ำผูกปมหรือไม่
7. ควรนำวัสดุบรรจุภัณฑ์และสิ่งพิมพ์ทั้งหมดออกจากเครื่องล้างจาน

คำเตือน!

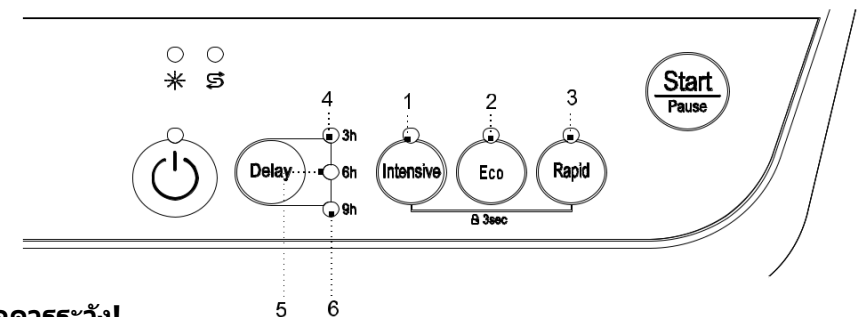
หลังจากติดตั้งแล้วโปรดเก็บรักษาคู่มือนี้ เนื้อหาของคู่มือนี้มีประโยชน์มากสำหรับผู้ใช้งาน

9. การแก้ไขปัญหาต่าง ๆ

รหัสข้อผิดพลาด

เมื่อบางฟังก์ชันมีการผิดปกติเกิดขึ้น หน้าจอจะแสดงรหัสข้อผิดพลาดนั้น เพื่อที่จะเตือนคุณ

รหัส	ความหมาย	สาเหตุที่เป็นไปได้
1 และ 2 กระพริบ	ประตูเปิด	ประตูถูกเปิดเมื่อเครื่องล้างจานกำลังทำงาน
1 และ 5 กระพริบ	ท่อน้ำเข้า	ท่อน้ำเข้าทำงานผิดปกติ
1 และ 4 กระพริบ	ท่อน้ำออก	ท่อน้ำออกทำงานผิดปกติ
2 และ 3 กระพริบ	เซนเซอร์อุณหภูมิ	เซนเซอร์อุณหภูมิทำงานผิดปกติ
2 และ 4 กระพริบ	น้ำล้น/น้ำรั่ว	น้ำล้น/น้ำรั่วเกิดขึ้น
3 และ 4 กระพริบ	น้ำรั่ว	น้ำรั่วเกิดขึ้น
3 และ 5 กระพริบ	ตัวทำความร้อน	ตัวทำความร้อนทำงานผิดปกติ



⚠ ข้อควรระวัง!

หากน้ำล้นเกิดขึ้น ปิดแหล่งจ่ายน้ำหลักก่อนเรียกใช้บริการ หากมีน้ำอยู่บริเวณฐาน เนื่องจากมีการเติมมากเกินไป หรือมีการรั่วไหลเล็กน้อย ควรเอาน้ำออกก่อนที่จะเริ่มเครื่องล้างจานใหม่อีกครั้ง

ก่อนติดต่อศูนย์ให้บริการ


การตรวจสอบข้อเสนอนี้ในหน้าต่อไปนี้อาจทำให้คุณไม่ต้องขอคำปรึกษาจากศูนย์ให้บริการ

ปัญหา	สาเหตุที่เป็นไปได้	สิ่งที่ควรทำ
เครื่องล้างจานไม่ทำงาน	ฟิวส์ขาดหรือเบรกเกอร์ทำงาน	เปลี่ยนฟิวส์หรือตั้งค่าเบรกเกอร์ใหม่ ถอดอุปกรณ์อื่นๆ ที่ใช้วงจรเดียวกันกับเครื่องล้างจานออก
	ไม่ได้เปิดแหล่งจ่ายไฟ	ตรวจสอบว่าเครื่องล้างจานเปิดอยู่ และประตูถูกปิดอย่างแน่นหนา ตรวจสอบว่าสายไฟเสียบเข้ากับเต้ารับอย่างถูกต้อง
	แรงดันน้ำต่ำ	ตรวจสอบว่าแหล่งจ่ายน้ำถูกเชื่อมต่ออย่างเหมาะสม และน้ำเปิดอยู่
มีมรบายน้ำไม่หยุด	น้ำล้น	ระบบถูกออกแบบเพื่อป้องกันน้ำล้น เมื่อเป็นเช่นนั้นระบบจะปิดมีมรบายและเปิดมีมรบายน้ำ
เสียง	บางเสียงที่ได้ยินเป็นเรื่องปกติ	เสียงจากถ้วยผงซักล้างเปิดออก
	ภาชนะไม่ปลอดภัยในตะกร้าหรือมีสิ่งของเล็กๆ หล่นลงไปใตตะกร้า	ตรวจสอบว่าทุกสิ่งปลอดภัย เมื่ออยู่ในเครื่องล้างจาน
	เสียงมอเตอร์	ไม่ได้ใช้เครื่องล้างจานเป็นประจำ หากคุณไม่ได้ใช้บ่อยอย่าลืมตั้งค่าให้เต็มและมีมออกทุกสัปดาห์ซึ่งจะช่วยให้คุณเพลิดเพลินมากขึ้น
น้ำในอ่าง	ผงซักล้างไม่เหมาะสม	ใช้เฉพาะผงซักล้างสำหรับล้างจานโดยเฉพาะ เพื่อหลีกเลี่ยงไม่ให้เกิดฟองสบู่ ในกรณีนี้ให้เปิดเครื่องล้างจานและปล่อยให้ น้ำระเหย เด็ดน้ำเย็น 1 แกลลอนลงในอ่าง ปิดและล็อคเครื่องล้างจาน จากนั้นเริ่มรอบการล้างก่อนล้างเพื่อระบายน้ำออก ทำซ้ำหากจำเป็น
	สารล้างที่หกหรือรั่วไหล	เช็ดสารชะล้างที่หกออกทันที
คราบภายในถัง	ใช้ผงซักล้างที่มีสี	ตรวจสอบให้แน่ใจว่าผงซักล้างเป็นผงซักล้างที่ไม่มีสี
จานและภาชนะไม่สะอาด	โปรแกรมไม่เหมาะสม การใส่ตะกร้าไม่เหมาะสม	เลือกโปรแกรมให้ถูกต้อง ตรวจสอบให้แน่ใจว่าการทำงานของหัวจ่ายผงซักล้างและแขนสเปรย์ไม่ถูกจางขนาดใหญ่มาก
จุดและคราบบนแก้วและภาชนะ	1. น้ำกระด้างมาก 2. อุณหภูมิขาเข้าต่ำ 3. ใส่ในเครื่องล้างจานมากเกินไป 4. การใสไม่เหมาะสม 5. ผงซักล้างเก่าหรือชื้น 6. เครื่องจ่ายน้ำยา ล้างวางเปล่า 7. ปริมาณผงซักล้างไม่ถูกต้อง	เพื่อที่จะขจัดจุดและคราบบนแก้วภาชนะ: 1. นำเครื่องใช้โลหะทั้งหมดออกจากเครื่องล้างจาน 2. อย่าใส่ผงซักล้าง 3. เลือกอบการล้างนานๆ 4. เปิดเครื่องล้างจานและปล่อยให้เครื่องทำงานประมาณ 18 หรือ 22 นาทีจากนั้นจะอยู่ในการล้างหลัก 5. เปิดประตูเพื่อเทน้ำส้มสายชูสีขาว 2 ถ้วยลงไปกับเครื่องล้างจาน 6. ปิดประตูและปล่อยให้เครื่องล้างจานทำงานอย่างสมบูรณ์ หากน้ำส้มสายชูไม่ได้ผล ให้ทำซ้ำตามด้านบน ยกเว้นใช้ผลิตภัณฑ์ กรดซิตริก 1/4 ถ้วย (60 มล.) แทนน้ำส้มสายชู

ความขุ่นขาวบนเครื่องแก้ว	ส่วนผสมของน้ำอ่อนและผงซักล้างมากเกินไป	ใช้ผงซักล้างให้น้อยลงหากน้ำที่ใช้มีความกระด้างอ่อนและเลือกอบที่สั้นที่สุดเพื่อล้างเครื่องแก้วและทำความสะอาด
ฟิล์มสีเหลืองหรือน้ำตาลบนพื้นผิวด้านใน	คราบชาหรือกาแฟ	ใช้น้ำยาฟอกขาว 1/2 ถ้วยตวงและน้ำอุ่น 3 ถ้วยเพื่อขจัดคราบด้วยมือ ⚠ ข้อควรระวัง คุณต้องรอ 20 นาทีหลังจากเริ่มรอบการล้าง เพื่อให้อ่างค้ประอบความร้อนเย็นลงก่อนทำความสะอาดภายใน มิฉะนั้นจะเกิดรอยไหม้
	คราบเหล็กในน้ำอาจทำให้เกิดฟิล์มโดยรวมได้	คุณต้องโทรหาบริษัทน้ำยาปรับสภาพน้ำ เพื่อขอตัวกรองพิเศษ
ฟิล์มสีขาวบนพื้นผิวด้านใน	แร่ธาตุน้ำกระด้าง	ทำความสะอาดภายในโดยใช้ฟองน้ำชุบน้ำยาล้างจานแล้วสวมถุงมือยาง ห้ามใช้น้ำยาทำความสะอาดอื่นใดนอกจากน้ำยาล้างจานเพราะเสี่ยงต่อการเกิดฟองหรือน้ำสบู่
ไม่สามารถปิดฝาเครื่องจ่ายผงซักล้างได้อย่างเหมาะสม	คราบผงซักล้างที่อุดตันขัดขวางการเปิดฝาเครื่องจ่าย	การทำความสะอาดผงซักล้างตรงขอบฝาให้สะอาด
ผงซักล้างเหลืออยู่ในถ้วยจ่าย	จานขัดขวางถ้วยผงซักล้าง	ใส่จานอย่างเหมาะสมอีกครั้ง
ไอน้ำ	ปรากฏการณ์ปกติ	มีไอน้ำผ่านช่องระบายอากาศที่สลักประตูดระหว่างการทำให้แห้งและการระบายน้ำ
จุดสีดำหรือเทาบนจาน	ข้อล่อมอะลูมิเนียมถูกับจาน	ใช้น้ำยาทำความสะอาดแบบอ่อนเพื่อขจัดรอยเหล่านั้นถูกับจาน
น้ำค้างอยู่ด้านล่างของอ่าง	เป็นเรื่องปกติ	น้ำสะอาดเล็กน้อยรอบๆ ทางระบายน้ำที่กั้นอ่างช่วยให้ซีลกันน้ำหล่น
เครื่องล้างจานรั่ว	เครื่องจ่ายน้ำล้นหรือน้ำยาล้างรั่วไหล	ระวังอย่าเติมน้ำยาช่วยล้างมากเกินไป น้ำยาล้างที่หกอาจทำให้น้ำล้น ใช้ผ้าชุบน้ำเช็ดออก
	เครื่องล้างจานไม่ได้ระดับ	ตรวจสอบว่าเครื่องล้างจานอยู่ในระดับที่เหมาะสม

ข้อมูลทางเทคนิค

ข้อมูลเครื่องล้างจานสำหรับในครัวเรือนตาม EU Directive 1059/2010:

ผู้ผลิต	
รุ่น	495.06.527
ความจุชุดอาหาร	12
การใช้พลังงานต่อปี ¹	258 กิโลวัตต์ชั่วโมง
การใช้พลังงานต่อรอบการล้างมาตรฐาน	0.92 กิโลวัตต์ชั่วโมง
การใช้พลังงานของโหมดปิด	0.35 วัตต์
การใช้พลังงานของโหมดเปิดด้านซ้าย	0.49 วัตต์
การใช้น้ำต่อปี ²	3,080 ลิตร
ประสิทธิภาพการประหยัดพลังงานของอับแห้ง ³	A
รอบการทำความสะอาดมาตรฐาน ⁴	โปรแกรมการประหยัดพลังงาน
ระยะเวลาโปรแกรมของรอบการทำความสะอาด	172 นาที
ระดับเสียงรบกวน	52 เดซิเบล
การติดตั้ง	แบบติดตั้งพื้น
สามารถติดตั้งแบบฝังได้	ใช่
ความสูง	84.5 ซม.
ความกว้าง	60.0 ซม.
ความลึก (ตัวเชื่อมต่อ)	60.0 ซม.
การใช้พลังงาน	1,850 วัตต์
แรงดันไฟฟ้า / ความถี่	ไฟฟ้ากระแสตรง 220-240 โวลต์ / 50 เฮิร์ตซ์
แรงดันน้ำ / อัตราการไหล	0.4 – 10 บาร์ = 0.04 – 1.0 เมกกะปาสคาล
อุณหภูมิน้ำ	สูงสุด 64 องศาเซลเซียส



คำเตือน:

1. การใช้พลังงานต่อปี 258 กิโลวัตต์ชั่วโมง ตามรอบการทำความสะอาดมาตรฐาน 280 รอบโดยใช้การเติมน้ำเย็นและการใช้โหมดพลังงานต่ำ การใช้พลังงานจริงจะขึ้นอยู่กับวิธีการใช้งานเครื่องล้างจาน
2. การใช้น้ำต่อปี 3,080 ลิตร ตามรอบการทำความสะอาดมาตรฐาน 280 รอบ การใช้น้ำจริงจะขึ้นอยู่กับวิธีการใช้งานเครื่องล้างจาน
3. A (ประสิทธิภาพสูงสุด) ถึง G (ประสิทธิภาพต่ำสุด)
4. โปรแกรมนี้เหมาะสำหรับเครื่องใช้บนโต๊ะอาหารที่มีคราบสกปรกตามปกติและเป็นโปรแกรมที่มีประสิทธิภาพสูงสุดในแง่ของการใช้พลังงานรวมและการใช้น้ำสำหรับเครื่องใช้บนโต๊ะอาหารประเภทนั้น