

## คู่มือการติดตั้งและการใช้งาน เครื่องดูดควัน

## สารบัญ

- 1 ... .. .คำแนะนำ
- 2 ... .. .คุณลักษณะของผลิตภัณฑ์
- 3 ... .. .การติดตั้ง
- 4 ... .. .คำแนะนำในการติดตั้ง
- 5 ... .. .ค่าเตือนความปลอดภัย
- 6 ... .. .วิธีการใช้งาน
- 7 ... .. .วิธีการดูแลรักษา
- 8 ... .. .วิธีการแก้ไขเมื่อพบความผิดปกติ

## ข้อแนะนำ

1. ขอขอบคุณเป็นอย่างสูงที่เลือกใช้เครื่องดูดควันของเรา กรุณาอ่านคู่มือการติดตั้งอย่างละเอียดก่อนใช้งาน
2. การติดตั้งใช้งานจะต้องอยู่ภายใต้การทำงานที่มีประสิทธิภาพของตัวกรองเพียงพอ
3. ทางผู้ผลิตจะไม่ทำการรับผิดชอบใดๆ กับตัวสินค้าที่เกิดความเสียหายอันเนื่องมาจากสาเหตุที่ไม่เป็นไปตามที่ระบุไว้ในคู่มือการติดตั้ง

เครื่องดูดควันรุ่นนี้ใช้กับ แรงดันไฟฟ้า 220/240 โวลต์ ความถี่ 50 เฮิร์ตซ์

## (2) คุณลักษณะของผลิตภัณฑ์

1. เครื่องดูดควันรุ่นนี้ใช้วัสดุคุณภาพสูงและถูกออกแบบให้สะดวกในการติดตั้งและใช้งาน
2. ประกอบด้วยมอเตอร์ไฟฟ้าขนาดใหญ่ที่เกิดเสียงรบกวนต่ำและใบพัดหมุนเหวี่ยงให้การดูดที่แรง เกิดเสียงรบกวนต่ำ แผ่นกรองไม่ติดคราบน้ำมัน และ ง่ายต่อการทำความสะอาด
3. ประกอบด้วยแผงควบคุมวงจรไฟฟ้าแรงดันต่ำที่แยกออกมาต่างหาก แรงดันไฟฟ้า 12 โวลต์ กระแสไฟฟ้าเข้าเป็นแบบกระแสสลับ จึงมีความปลอดภัยมากขึ้น
4. มีช่องทางลมพิเศษและตัวดักจับน้ำมัน สิ่งสกปรกที่จะถูกดูดซับภายในเวลาอันรวดเร็ว

### (3). วิธีการติดตั้ง

ในกรณีที่ผลิตภัณฑ์ไม่ใช่โครงกระดูก:

3.1 เครื่องดูดควันควรติดตั้งที่ระยะความสูง 65-75 เซนติเมตร (26-30 นิ้ว) จากพื้นที่การประกอบอาหารเพื่อประสิทธิภาพการทำงานสูงสุด โดยดูจากรูปที่ 1

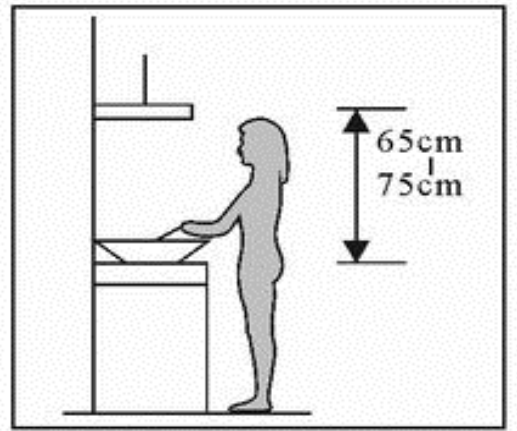
3.2 ติดตั้งที่แขวนปล่องตามระยะห่างที่กำหนดไว้แล้ว และให้อยู่ในระนาบตรงเดียวกัน ตำแหน่งของที่แขวนฉากรับน้ำหนักปล่องด้านใน ซึ่งเป็นที่สำหรับแขวนตัวปล่อง

3.3 ติดตั้งฉากรับน้ำหนักปล่องด้านนอกบนตัวปล่องด้านนอก และตรวจสอบให้แน่ใจว่า ปล่องด้านในสามารถปรับความสูงได้เมื่อมีการใส่ตัวท่ออากาศแล้ว หลังจากนั้น ทำการติดตั้งใส่ท่ออากาศและตัวปล่องเข้ากับชุดโครงเครื่องดูดควัน ดังรูปที่ 3

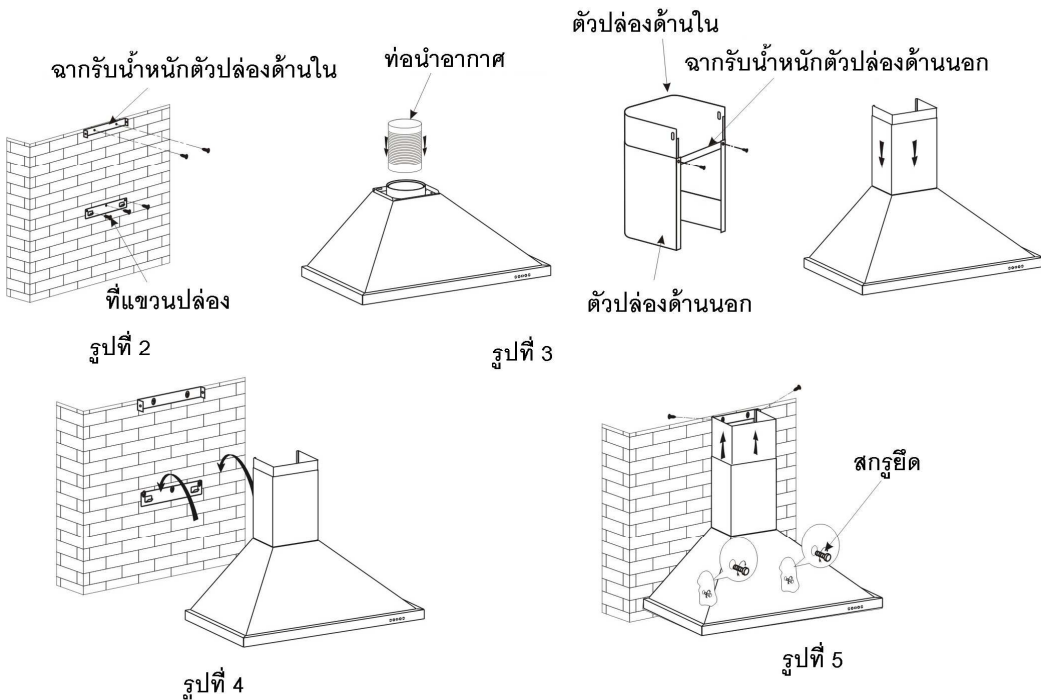
3.4 นำชุดโครงเครื่องดูดควันแขวนกับที่แขวน ดังรูปที่ 4

3.5 ปรับความสูงของตัวปล่องด้านในไปยังตำแหน่งของฉากรับน้ำหนักตัวปล่องด้านในและใช้สกรูยึดไว้ หลังจากทำการ ปรับตำแหน่งแล้วทำการ ยึดชุดโครงเครื่องดูดควันไว้ด้วยสกรูยึด ดังรูปที่ 5

**ข้อควรทราบ:** ตรงด้านหลังของชุดโครงจะมีช่องระบายอากาศขนาดเส้นผ่านศูนย์กลาง 6 มม. อยู่



Pic1



## ในกรณีที่ผลิตภัณฑ์เป็นโครงกระจก:

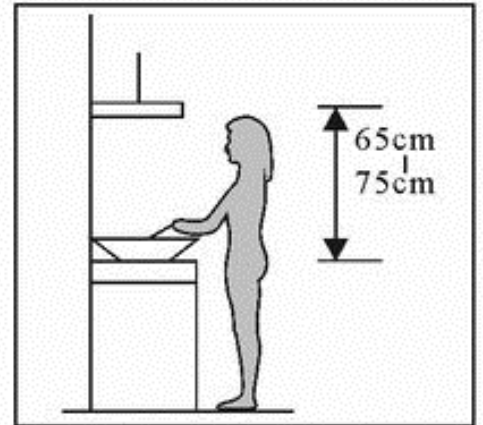
3.1 เครื่องดูดควันควรติดตั้งที่ระยะความสูง 65-75 เซนติเมตร (26-30 นิ้ว) จากพื้นที่การประกอบอาหารเพื่อประสิทธิภาพการทำงานสูงสุด โดยดูจากรูปที่ 1

3.2 ติดตั้งที่แขวนปล่องตามระยะห่างที่กำหนดไว้แล้ว และให้อยู่ในระนาบตรงเดียวกัน ตำแหน่งของที่แขวนฉากรับน้ำหนักปล่องด้านในซึ่งเป็นที่สำหรับแขวนตัวปล่อง

3.3 ติดตั้งท่ออากาศตามตำแหน่งที่กำหนดไว้ จากนั้นนำโครงเครื่องดูดควันมาแขวนกับที่แขวนดังรูปที่ 3

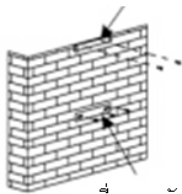
3.4 นำโครงกระจกมาต่อเข้ากับโครงเครื่องดูดควันตามตำแหน่งที่กำหนด จากนั้นทำการยึดโครงกระจกด้วยสกรู แล้วทำการต่อท่ออากาศออกไปยังด้านนอกห้อง ขณะทำการปรับตำแหน่งความสูงของตัวปล่องด้านในให้ตรงกับฉากรับน้ำหนักตัวปล่องด้านในและทำการยึดไว้ด้วยสกรู ณ จุดนี้ควรแน่ใจว่าตัวปล่องด้านในสามารถขยับได้ ดังรูปที่ 4

3.5 ติดตั้งตัวปล่องทั้งสองชนิดเข้าด้วยกันกับโครงของเครื่องดูดควัน ขณะเดียวกัน ทำการปรับตำแหน่งความสูงของตัวปล่องด้านในให้เหมาะสม และทำการยึดตัวปล่องด้านในไว้กับฉากรับน้ำหนักตัวปล่องด้านในโดยใช้สกรู สุดท้ายทำการยึดตัวโครงไว้ด้วยสกรู ดังรูปที่ 5



Pic1

ฉากรับน้ำหนักตัวปล่องด้านใน



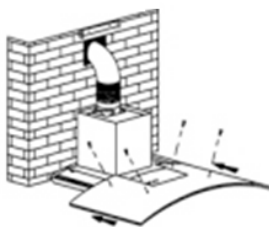
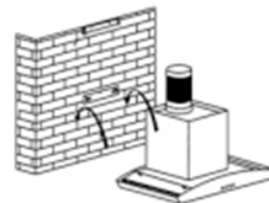
ที่แขวนตัวปล่อง

รูปที่ 2

ท่อน้ำอากาศ



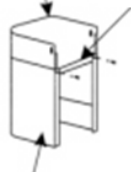
รูปที่ 3



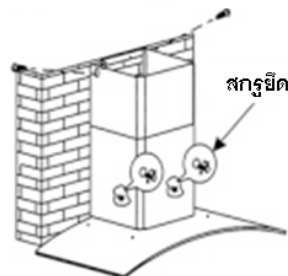
รูปที่ 4

ตัวปล่องด้านใน

ฉากรับน้ำหนักปล่องด้านนอก



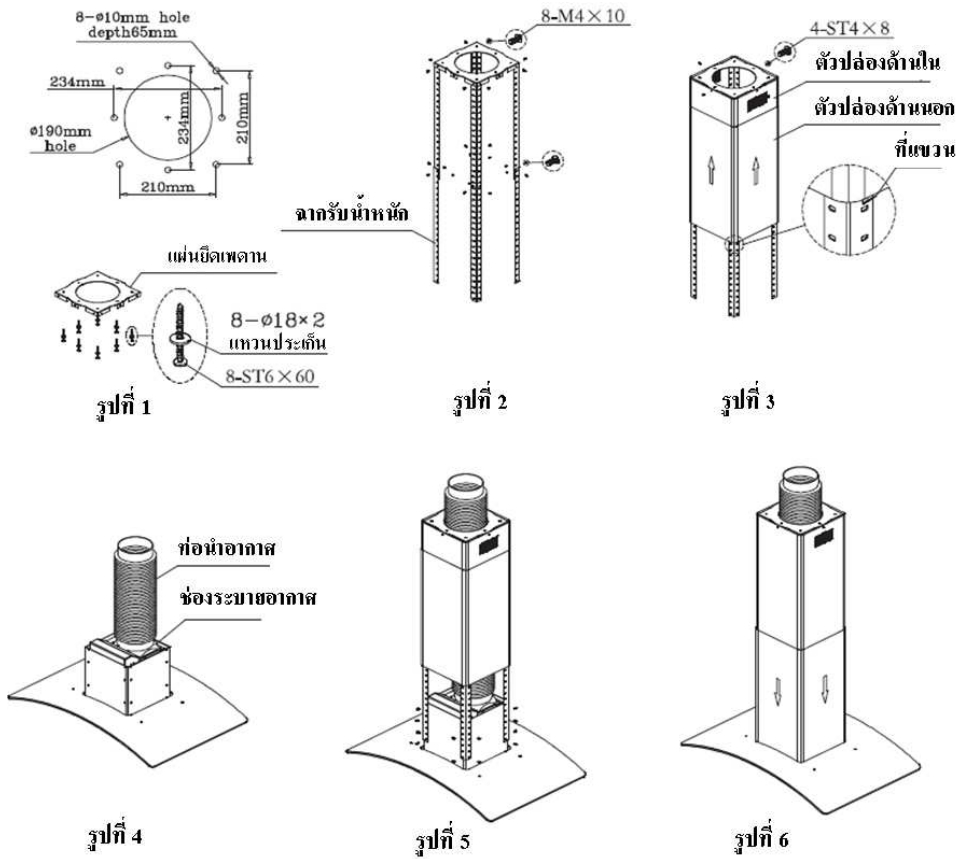
ตัวปล่องด้านนอก



รูปที่ 5

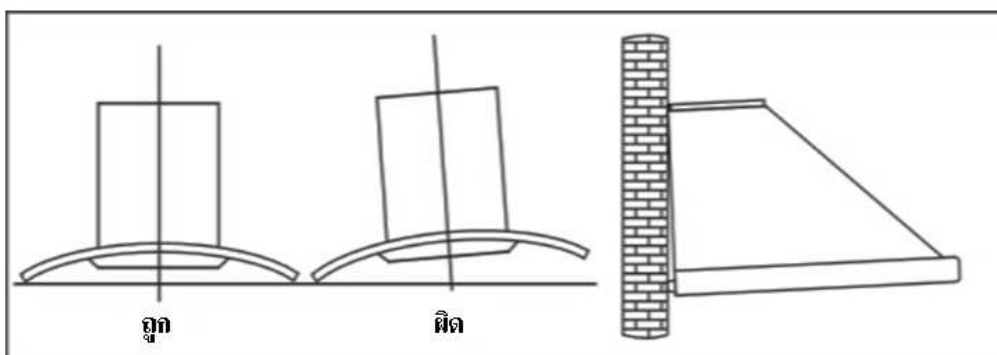
## ในกรณีที่เกิดผลิตภัณฑ์เป็นแบบกระโจมกลางห้อง:

1. กำหนดจุดที่ต้องการติดตั้งที่แน่นอน จากนั้นทำการติดตั้งแผ่นยึดเพดานในตำแหน่งที่เหมาะสม และตรวจสอบความมั่นคง ความแข็งแรงในการติดตั้งดังรูปที่ 1
2. ทำการปรับความสูงให้เหมาะสม แล้วทำการต่อจากรับน้ำหนักตรงตำแหน่งเดียวกับแผ่นยึดเพดาน ดังรูปที่ 2
3. ติดตั้งตัวปล่องด้านในเข้ากับแผ่นยึดเพดานแล้วติดตั้งปล่องด้านนอกตามขึ้นไป จากนั้นใส่ที่แขวนเข้าไปตรงจากรับน้ำหนักเพื่อทำการยึดตัวปล่องด้านนอกไว้ชั่วคราว ดังรูปที่ 3
4. ติดตั้งช่องระบายอากาศบนตัวโครงเครื่องดูดควัน แล้วทำการต่อท่ออากาศเข้าไปดังรูปที่ 4
5. ทำการต่อตัวปล่องด้านนอกและด้านในที่ถูกยึดไว้ด้วยจากรับน้ำหนักจากรูปที่ 3 เข้ากับตัวโครงเครื่องดูดควัน ดังรูปที่ 5
6. นำที่แขวนตรงจากรับน้ำหนักออก เลื่อนตัวปล่องด้านนอกลงให้ติดกับตัวโครงเครื่องดูดควัน ระวังอย่าให้กระแทกกับตัวโครงที่เป็นกระจก ดังรูปที่ 6



## (4) ข้อสังเกตในการติดตั้ง

1. ก่อนทำการติดตั้ง ควรแน่ใจว่าพื้นที่ในการทำการติดตั้ง สะอาด เพื่อหลีกเลี่ยงการดูดเศษไม้และผงฝุ่นเข้าไป
2. ไม่สามารถใช้ท่อระบายอากาศร่วมกับเครื่องใช้ไฟฟ้าตัวอื่นได้ เช่น ท่อแก๊ส, ท่อเครื่องทำความร้อน และ ท่อลมร้อน เป็นต้น
3. ความโค้งของท่อระบายอากาศควรมีรัศมีความโค้ง  $120^\circ$  ขนานหรืออยู่เหนือจุดติดตั้งและควรต่อเข้ากับผนังด้านนอก
4. หลังจากการติดตั้ง ตรวจสอบจนมั่นใจว่า มอเตอร์ของผลิตภัณฑ์ อยู่ในแนวระนาบ เพื่อป้องกันน้ำมันไหลสะสมที่ด้านใดด้านหนึ่ง



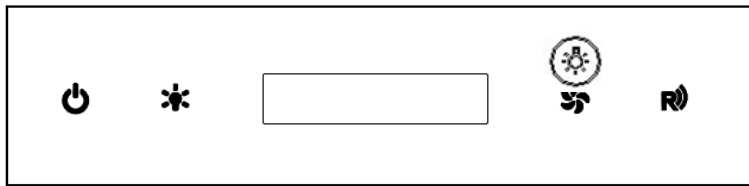
รูปที่ 5

## (5) เตือนความปลอดภัย


- ✧ ควรหลีกเลี่ยงให้พื้นมือเด็กขณะใช้งานเครื่องดูดควัน
- ✧ เครื่องดูดควันรุ่นนี้เหมาะกับการใช้ภายในครัวเรือนเท่านั้น ไม่เหมาะสำหรับการใช้กับ การทำบาร์บีคิว การปิ้งย่าง และอื่นๆ
- ✧ เครื่องดูดควันและตะแกรงสำหรับกรองควรหมั่นทำความสะอาดเพื่อการทำงานที่มีประสิทธิภาพที่ดี
- ✧ ก่อนทำความสะอาดทุกครั้งจะต้องมั่นใจว่าเครื่องดูดควันทำการปิดสวิตช์แล้ว
- ✧ ต้องทำความสะอาดเครื่องตามวิธีที่กำหนดในคู่มือและหลีกเลี่ยงวัตถุไวไฟ.
- ✧ หากมีสิ่งผิดปกติเกิดขึ้นกับเครื่อง กรุณาโทรติดต่อฝ่ายบริการเพื่อให้การบริการในการแก้ไขปัญหาต่อไป
- ✧ ควรติดตั้งในสถานที่ที่มีลมถ่ายเทสะดวกเมื่อทำการประกอบอาหาร
- ✧ ก่อนทำการต่อเครื่องเพื่อการใช้งาน ควรตรวจสอบสายไฟว่าชำรุดหรือไม่ หากมีการชำรุดควรทำการเปลี่ยนโดยช่างผู้ชำนาญการเท่านั้น
- ✧ ควรอ่านคู่มือก่อนการติดตั้งและใช้งานเครื่อง และ ควรแน่ใจว่า แรงดันไฟฟ้า (V) และคลื่นความถี่ (Hz) ที่ระบุไว้ที่ตัวเครื่องตรงกับสถานที่ๆ ใช้งาน
- ✧ เพื่อให้ได้รับประโยชน์สูงสุดจากเครื่องดูดควันของคุณ กรุณาอ่านคู่มือก่อนการติดตั้งและใช้งาน และ เก็บในสถานที่ที่ปลอดภัย
- ✧ เครื่องใช้ชิ้นนี้ไม่ควรใช้ โดยยังไม่ผ่านการแนะนำในเรื่องความปลอดภัยจากผู้เชี่ยวชาญ
- ✧ ห้ามเด็กๆ ใช้หรือเล่นเครื่องดูดควัน




## (6) การปรับแรงดูดของเครื่องดูดควัน




ต้องลอกแผ่นฟิล์มปิดแบตเตอรี่ ออกก่อนใช้งานรีโมท !

1. ปุ่ม  "ปรับแรงลมดูด" (บนหน้าจอเครื่อง):

กดปุ่มนี้ เพื่อปรับกำลังของแรงดูด สามารถเลือกแรงดูดได้ 3 ระดับ โดยกดต่อเนื่อง

2.  "ปรับแรงลมดูด" (บน รีโมท)

กดปุ่มนี้ ที่ รีโมท เพื่อปรับแรงดูด คีย์ทั้งสาม จะหมายถึง แรงดูดระดับต่ำ กลาง และสูง เรียงตามลำดับ

3.  ปุ่ม "เวลา/นาฬิกา":

A. ที่โหมดสแตนด์บาย ให้ กดปุ่ม "เวลา/นาฬิกา" หน้าจอจะปรากฏให้ตั้งเวลา ณ ปัจจุบัน ทำการใส่ค่าที่ต้องการ

B. แต่ละครั้งในการกดปุ่มหรือแตะปุ่ม "หยุดไฟ" (ไม่ว่าจะเป็นหน้าเครื่องหรือรีโมท) หน้าจอ LCD จะปรากฏเวลา 1 นาที


C. การตั้งค่านาฬิกา ทำการใส่ค่าที่ต้องการหลังจากปล่อยไว้ 10 วินาที โปรแกรมจะบันทึกอัตโนมัติ


D. ในระหว่างการตั้งค่า กดปุ่ม "Timing/Clock" 1 ครั้ง หน้าจอจะกะพริบเพื่อให้ทำการตั้งเวลาตามที่ต้องการ

E. โหมดการปรับเวลาแบบปกติ การกดปุ่ม "เวลา/นาฬิกา" ในแต่ละครั้ง โดยปกติจะเป็นหน่วยนาที (ปกติสามารถปรับได้ 1-60 นาที)

F. ในโหมดการปรับเวลา ถ้าหากกดปุ่ม "เวลา/นาฬิกา" ภายในระยะเวลาไม่เกิน 10 วินาที จะกลายเป็นเข้าโหมดการนับเวลาถอยหลัง หน้าจอจะปรากฏเวลาที่นับถอยหลัง

G. หลังจากปิดการทำงานของพัดลมและหลอดไฟส่องสว่าง เสียงบี๊ฟจะปิดสนิท มอเตอร์จะหยุดการทำงานอย่างสมบูรณ์และกลับเข้าสู่โหมดสแตนด์บาย

 : ส่วนรับสัญญาณจากรีโมท

4 "  ' ปุ่ม ปิด-เปิด การทำงาน (หน้าเครื่องและรีโมท):

ปิด และ เปิด เครื่อง โดยใช้ปุ่มนี้

## (7) การซ่อมบำรุง

### 7.1 การทำความสะอาดคราน้ำมันบนตัวกรอง

**ข้อควรระวัง :** การทำความสะอาดตัวกรองจะต้องทำอย่างถูกวิธีและจะต้องป้องกันการเกิดการลวกไหม้หรือติดไฟเนื่องจากการสะสมของไขมันบนตัวกรอง

\* คราน้ำมันบนตัวกรองประกอบด้วยคราน้ำมันที่มีความเข้มข้นสูงที่ติดตะแกรงอลูมิเนียม

\* ห้ามใช้น้ำยากัดกร่อนในการทำความสะอาด

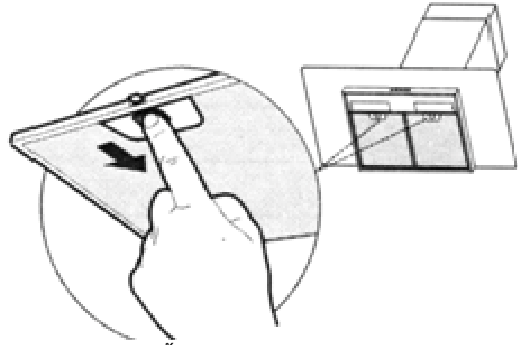
\* การรักษาความสะอาดของตัวกรอง จะทำโดยการใช้เครื่องดูดควันอย่างถูกวิธี ตามข้อแนะนำดังต่อไปนี้:

**วิธีที่ 1 :** นำตะแกรงแช่ในน้ำอุ่นสะอาด 40-50 องศาเซลเซียส จากนั้นใสน้ำยาล้างลงไปแช่ประมาณ 2-3 นาที จากนั้นใส่งมือและทำความสะอาดด้วยแปรงขนอ่อน กรุณาทำความสะอาดเบาๆ ไม่ควรออกแรงขัดมากเกินไป เนื่องจากตะแกรงเสียหายได้ง่าย

**วิธีที่ 2 :** สามารถทำความสะอาดตะแกรงโดยเครื่องล้างจานได้ โดยทำการตั้งอุณหภูมิในการล้างประมาณ 60 องศาเซลเซียส

\* ในการนำตะแกรงอลูมิเนียมออก ให้ทำการกดตรงแถบเหล็กสีดำ (กดเพียง 1 ครั้ง) แล้วเอาตะแกรงออกมาโดยค่อยๆดึงออก

\* หลังจากทำความสะอาดและรอให้แห้งแล้ว ทำการใส่ตัวกรองกลับเข้าไปในลักษณะตรงข้ามกับการถอดออกมาล้าง

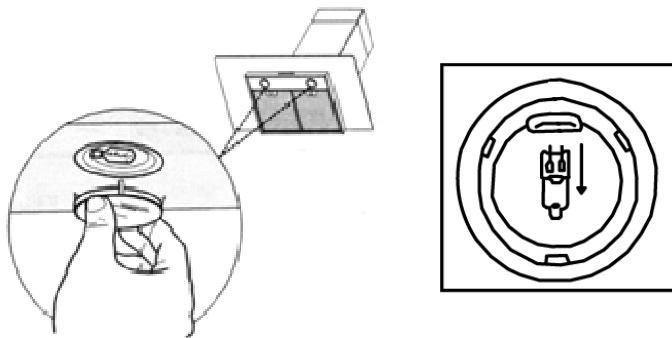


### 7.2 การเปลี่ยนหลอดไฟ

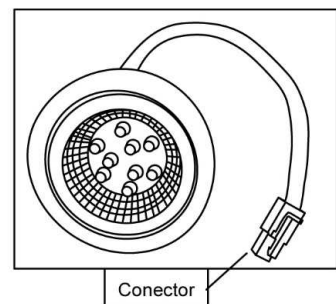
1. ก่อนทำการเปลี่ยนหลอดไฟต้องแน่ใจว่าเครื่องดูดไม่ได้ต่อกับไฟฟ้า

2. จับตรงแหวนของหลอดไฟ ทำการดึงลงและนำหลอดฮาโลเจนออก

3. ทำการใส่หลอดไฟใหม่เข้าไปแทนตรงที่เดิม



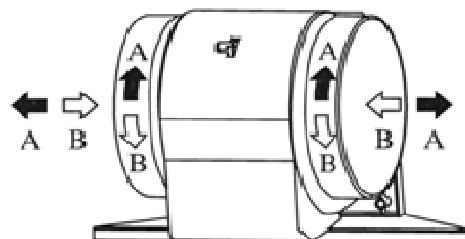
**สังเกต:** ในหลายๆรุ่น หลอดไฟหรือ หลอด LED เรียบร้อยแล้ว



## 7.3 การเปลี่ยนแผ่นกรองคาร์บอน

**Note:** แผ่นกรองคาร์บอนนั้นไม่สามารถทำการล้างหรือนำกลับมาใช้ใหม่ได้ ควรเปลี่ยนตัวกรองทุกๆ 6 เดือนหรือมากกว่านั้น ถ้าหากมีการใช้งานเครื่องดูดควันหนักมาก

1. ทำการล้างคราบน้ำมันออกจากแผ่นกรองอะลูมิเนียม
2. หมุนเพื่อทำการนำตัวกรองออกจาก **engine charcoal**
3. ใส่ตัวกรองใหม่ลงไปในทิศทางตรงกันข้ามและต้องแน่ใจว่าตัวกรองใหม่ที่ใส่เข้าไปนั้นพอดีกับตัวรับ



## 7.4 ข้อสังเกตในการทำความสะอาดเครื่องดูดควัน

- A. เพื่อป้องกันตัวเครื่องจากการกัดกร่อนเมื่อผ่านไประยะเวลานาน เครื่องดูดควันควรถูกทำความสะอาดด้วยน้ำอุ่นผสมน้ำยาทำความสะอาดที่ไม่กัดกร่อนทุกๆ 2 เดือน
- B. กรุณาอย่าใช้น้ำยาขัดทำความสะอาดเนื่องจากอาจสร้างความเสียหายให้ตัวเครื่องได้
- C. ไม่ควรเก็บตัวมอเตอร์และส่วนประกอบสำรองของเครื่องไว้ในที่ชื้นหรือโดนน้ำ
- D. ก่อนทำความสะอาดควรปิดเครื่องก่อนทุกครั้ง
- E. ตัวกรองคาร์บอนไม่ควรโดนความร้อน
- F. กรุณาอย่าเปิดแผ่นฝาปิดตัวกรองคาร์บอนออก
- G. หากปลั๊กหรือหัวปลั๊กเสียหายกรุณาทำการเปลี่ยนเป็นสายแบบนุ่ม

## 8.วิธีการแก้ไขเมื่อพบความผิดปกติ

ความผิดปกติ	สาเหตุ	วิธีแก้ปัญหา
ไฟทำงานแต่มอเตอร์ไม่ทำงาน	ใบพัดติดขัด	กำจัดวัตถุที่ปิดกั้นขวางทางใบพัด
	ตัวเก็บประจุเสียหาย	เปลี่ยนตัวเก็บประจุ
	แบร์ริงของมอเตอร์เสียหาย	เปลี่ยนมอเตอร์
	มีความผิดปกติจากด้านในมอเตอร์หรือมอเตอร์มีกลิ่น	เปลี่ยนมอเตอร์
ทั้งไฟและมอเตอร์ไม่ทำงาน	นอกจากที่ได้กล่าวไปข้างต้นให้ตรวจสอบดังนี้:	
	หลอดไฟเสีย	เปลี่ยนหลอดไฟ
	สายไฟหลวม	เชื่อมต่อสายไฟให้ตรงตามไดอะแกรม
น้ำมันรั่ว	วาล์วและทางระบายอากาศปิดไม่สนิท	เอาวาล์วออกแล้วติดด้วยกาว
	รอยรั่วจากรอยต่อของ U-shaped section และฝาปิด	เอา U-shaped ลงและทำการปิดด้วยสบูหรือสี
ตัวเครื่องสั่น	ใบพัดเสียหายทำให้เครื่องสั่น	เปลี่ยนใบพัด
	มอเตอร์ประกอบไม่แน่น	ขันมอเตอร์ให้แน่น
	แขวนตัวเครื่องไม่แน่น	ขันยึดตัวเครื่องให้แน่น
แรงดูดไม่เพียงพอ	ระยะระหว่างตัวเครื่องและเตาห่างเกินไป	ปรับระยะระหว่างเครื่องดูดและเตาใหม่
	การระบายอากาศที่มากเกินไปจากทางประตูและหน้าต่าง	ติดตั้งพื้นที่ใหม่
ตัวเครื่องเอียง	การขันสกรูไม่แน่นเพียงพอ	ขันสกรูสำหรับแขวนให้แน่นและเป็นระนาบเดียวกัน
	ตะขอแขวนเครื่องหลวม	ขันสกรูสำหรับแขวนให้แน่นและเป็นระนาบเดียวกัน