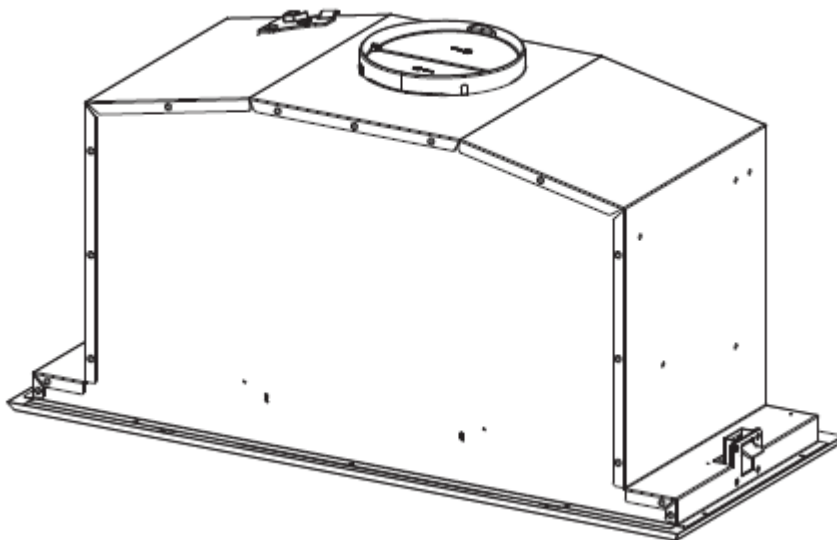


HÄFELE

KIN52MOD1XC
KIN70MOD1XB
KIN86MOD1XB



ข้อมูลด้านความปลอดภัย.....	3
ลักษณะของเครื่องดูดควัน.....	6
การติดตั้ง.....	7
การใช้งาน.....	9
การบำรุงรักษาและการทำความสะอาด.....	10

ข้อมูลด้านความปลอดภัย



เพื่อความปลอดภัยและการใช้งานเครื่องอย่างถูกต้อง กรุณาอ่านคู่มืออย่างละเอียด ก่อนติดตั้งและใช้งาน กรุณาเก็บรักษาคู่มือนี้ไว้กับเครื่องใช้ไฟฟ้า ไม่ว่าคุณจะทำ การเคลื่อนย้ายหรือขายต่อ ผู้ใช้จะต้องทราบถึงคุณสมบัติการทำงานและความปลอดภัย ของเครื่อง



การต่อสายไฟของเครื่องต้องทำหรือดำเนินการโดยช่างหรือผู้ชำนาญการผู้ได้รับ อนุญาต

- ผู้ผลิตจะไม่รับผิดชอบต่อความเสียหาย ใด ๆ ที่เกิดจากการติดตั้งที่ไม่ถูกต้อง หรือไม่เหมาะสม
- ระยะห่างที่ปลอดภัยขั้นต่ำระหว่างด้านบนของเตาประกอบอาหารและเครื่องดูดควัน คือ 650 มม.(บางรุ่นสามารถติดตั้งได้ในระยะที่ต่ำกว่า โปรดดูที่ย่อหน้าเกี่ยวกับ ขนาดการทำงานและการติดตั้ง)
- หากคำแนะนำในการติดตั้งสำหรับเตาแก๊ส ระยะระยะติดตั้งที่สูงกว่านี้ จะต้อง ทำตามคำแนะนำของเตาแก๊ส
- ตรวจสอบว่าแรงดันไฟหลักตรงกับที่ระบุไว้ในฉลากที่ติดอยู่ด้านในของ เครื่องดูดควัน
- **สำคัญ** การตัดการเชื่อมต่อกับแหล่งจ่ายไฟ จะต้องเป็นไปตามกฎหรือวิธีการใน การเดินสายไฟฟ้า
- สำหรับเครื่องใช้ไฟฟ้าประเภท I ทำการตรวจสอบว่าแหล่งจ่ายไฟภายในบ้าน มีการต่อลงดิน
- ติดตั้งท่อระบายควันเข้ากับท่อปลายด้านบนของเครื่องดูดควันที่มีเส้นผ่าศูนย์กลาง อย่างน้อย 120 มม. ระยะของท่อระบายอากาศต้องสั้นที่สุดเท่าที่จะเป็นไปได้
- ต้องปฏิบัติตามข้อบังคับเกี่ยวกับการระบายอากาศออกสู่ภายนอก
- ห้ามต่อท่อระบายควันร่วมกับท่อระบายอากาศอื่นๆ ที่มีการเผาไหม้ หรือ มีความร้อน (หม้อไอน้ำ, เตาผิง, และอื่น ๆ)
- หากใช้เครื่องดูดร่วมกับเครื่องใช้ไฟฟ้าที่ไม่ใช่แบบอิเล็กทรอนิกส์ (เช่น เครื่องเผาไหม้ก๊าซ) จะต้องมั่นใจได้ว่า มีอากาศที่เพียงพอในห้อง เพื่อป้องกันการ ไหลย้อนกลับของควัน เมื่อใช้เครื่องดูดควันร่วมกับอุปกรณ์ที่ให้พลังงาน นอกเหนือจากไฟฟ้า แรงดันที่น้อยกว่าแรงดันอากาศในห้องจะต้องไม่เกิน 0,04 mbar เพื่อป้องกันไม่ให้ควันถูกดูดกลับเข้าไปในห้องโดยเครื่องดูดควัน
- อากาศจะต้องไม่ถูกปล่อยลงสู่ท่อที่ใช้สำหรับการระบายควันจากเครื่องใช้ไฟฟ้า ที่เผาไหม้ก๊าซหรือเชื้อเพลิงอื่น ๆ

- หากสายไฟชำรุดจะต้องทำการเปลี่ยนโดยผู้ผลิตหรือตัวแทนให้บริการ
- ต่อปลั๊กเข้ากับแหล่งจ่ายไฟที่สอดคล้องกับมาตรฐานที่กำหนด และอยู่ในพื้นที่ที่สามารถเข้าถึงได้
- มาตรการทางเทคนิคและความปลอดภัยที่จะนำมาใช้สำหรับการระบายควัน ออกนอกบริเวณ จะต้องปฏิบัติตามกฎระเบียบที่กำหนดโดยหน่วยงานในพื้นที่นั้นๆ



คำเตือน: ก่อนทำการติดตั้งเครื่องดูดควัน ต้องทำการแกะฟิล์มที่ห่อหุ้มตัวเครื่อง ออกก่อน

- ใช้สกรูและชิ้นส่วนขนาดเล็กที่ให้มาเท่านั้น เพื่อรองรับเครื่องดูดควัน




คำเตือน: การไม่ติดตั้งสกรูหรืออุปกรณ์ยึดตามคำแนะนำ อาจทำให้เกิดอันตราย จากไฟฟ้าได้

- ห้ามมองที่แสงโดยตรงโดยผ่านอุปกรณ์ออพติคอล (กล้องส่องทางไกล, แวนตาขยาย)
- ห้ามจุดไฟ หรือทำให้เกิดประกายไฟ ใต้ตัวเครื่องดูดควัน: เสี่ยงต่อการเกิดเพลิงไหม้
- อุปกรณ์นี้สามารถใช้งานได้กับเด็กอายุตั้งแต่ 8 ปีขึ้นไป และผู้ที่มีความบกพร่องทางร่างกาย ประสาทสัมผัสหรือจิตใจ หรือขาดประสบการณ์และความรู้ หากได้รับการดูแลหรือคำแนะนำเกี่ยวกับการใช้งานเครื่องอย่างปลอดภัยและเข้าใจถึงอันตรายที่เกี่ยวข้อง เด็กจะต้องได้รับการดูแล ไม่เล่นกับอุปกรณ์ การทำความสะอาดและการบำรุงรักษา จะต้องไม่กระทำโดยเด็กเล็ก
- เด็กควรได้รับการดูแล เพื่อให้แน่ใจว่าพวกเขาไม่ได้เล่นกับเครื่องดูดควัน
- อุปกรณ์นี้ไม่ควรใช้โดยบุคคล (รวมถึงเด็ก ๆ) ที่มีความบกพร่องทางร่างกาย ประสาทสัมผัส หรือจิตใจ หรือขาดประสบการณ์และความรู้ นอกเสียจากว่าพวกเขาได้รับการดูแลหรือการสอน



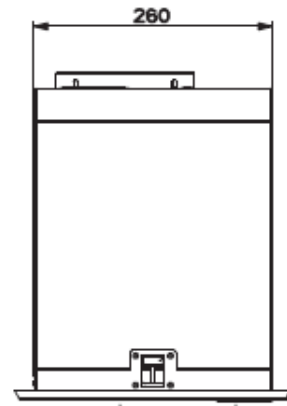
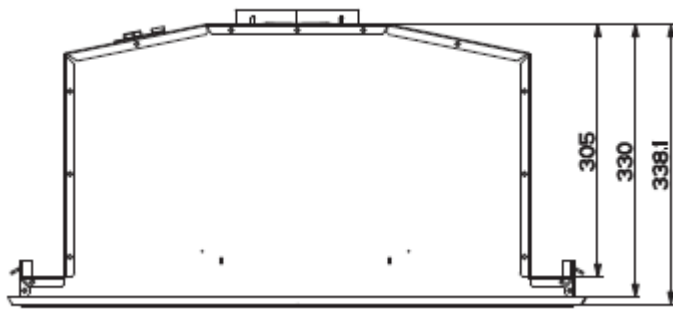
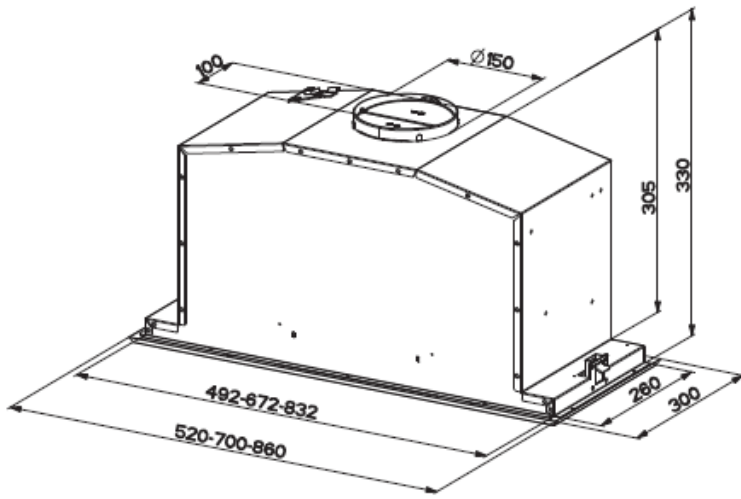
คำเตือน: ส่วนที่สามารถเข้าถึงได้อาจร้อนจัดเมื่อใช้กับอุปกรณ์ทำอาหาร

- ทำความสะอาดและ / หรือเปลี่ยนแผ่นกรองตามระยะเวลาที่กำหนด (มีฉะนั้น อาจเกิดอันตรายจากไฟไหม้) ดูหัวข้อการดูแลและทำความสะอาด
- ในห้องจะต้องมีการระบายอากาศที่เพียงพอ เมื่อมีการใช้งานเครื่องดูดควัน ในเวลาเดียวกันกับเครื่องใช้ที่เผาไหม้ก๊าซหรือเชื้อเพลิงอื่น ๆ (ไม่สามารถใช้ได้กับเครื่องใช้ไฟฟ้าที่ปล่อยอากาศกลับเข้าไปในห้องเท่านั้น)

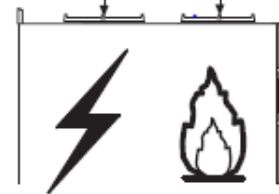
- สัญลักษณ์  บนผลิตภัณฑ์ หรือบนบรรจุภัณฑ์ ระบุว่าผลิตภัณฑ์นี้ ไม่ถือว่าเป็นขยะในครัวเรือน แต่ควรถูกส่งไปยังจุดรวบรวมที่ใช้บังคับสำหรับการรีไซเคิลอุปกรณ์ไฟฟ้าและอิเล็กทรอนิกส์ ต้องทำให้มั่นใจว่าผลิตภัณฑ์นี้ถูกกำจัดอย่างถูกต้อง คุณจะช่วยป้องกันผลกระทบด้านลบ ที่อาจเกิดขึ้นต่อสิ่งแวดล้อมและสุขภาพของมนุษย์ สำหรับข้อมูลรายละเอียดเพิ่มเติมเกี่ยวกับการรีไซเคิลผลิตภัณฑ์นี้โปรดติดต่อสำนักงานในพื้นที่ของคุณบริการกำจัดขยะในครัวเรือน หรือร้านค้าที่คุณซื้อผลิตภัณฑ์

ลักษณะของเครื่องดูดควัน

ขนาด

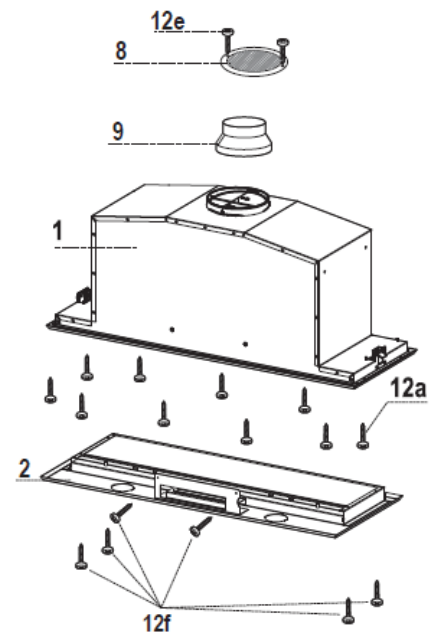


อย่างน้อย 530 มม. อย่างน้อย 530 มม.



ส่วนประกอบ

ลำดับ	จำนวน	ส่วนประกอบของเครื่องดูดควัน
1	1	ตัวเครื่องดูดควัน ; ประกอบด้วย ส่วนควบคุม หลอดไฟ มอเตอร์ดูด และ แผ่นกรอง
2	1	กรอบ
8	1	ตะแกรงตาข่าย
9	1	ตัวต่อเพื่อลดขนาดเส้นผ่านศูนย์กลาง 150-120 มม.
ลำดับ	จำนวน	อุปกรณ์ติดตั้ง
12a	10	สกรู
12e	2	สกรู 2,9 x 9,5
12f	6	สกรู 2,9 x 6,5
	จำนวน	เอกสาร
	1	คู่มือการใช้งาน



การติดตั้ง

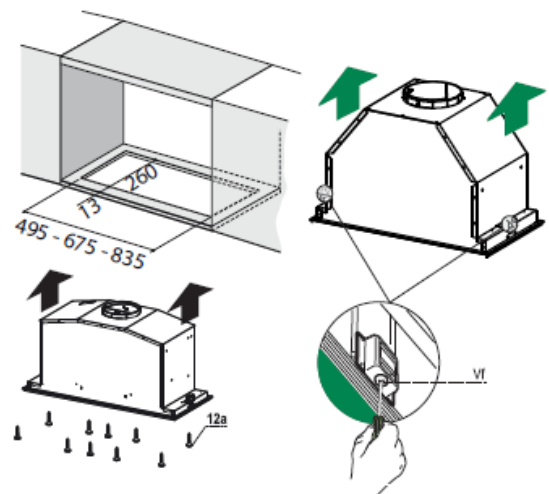
การติดตั้งส่วนบนของเครื่อง

ก่อนการติดตั้งเครื่องดูดควันเข้ากับผนัง ควรปฏิบัติตามขั้นตอนดังต่อไปนี้:

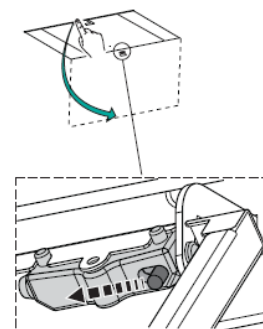
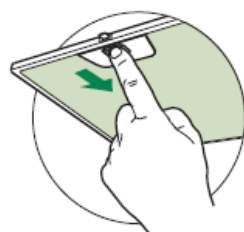
- ถอดคอนเนคเตอร์สายไฟที่ต่อกับขั้วของกล่องควบคุมไฟฟ้า
- ถอดคอนเนคเตอร์สายไฟที่ต่อกับขั้วของหลอดไฟ



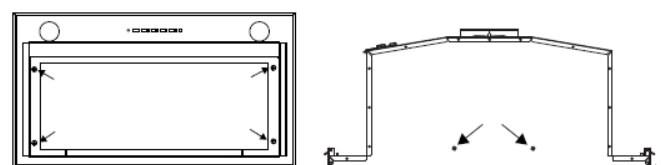
- เครื่องดูดควันสามารถติดตั้งได้โดยตรง ที่ด้านล่างของผนังตู้เฟอร์นิเจอร์
- สร้างช่องที่ด้านล่างของตู้เฟอร์นิเจอร์ ดังแสดงในรูป
- ใส่เครื่องดูดควัน จนกระทั่งด้านข้างสอดรองรับเข้าไปในตำแหน่งอย่างพอดี
- ยึดตัวเครื่อง โดยใช้สกรู 10 ตัว (ภาพ 12a) ที่มีให้
- ล็อคยึดตำแหน่งเครื่อง โดยขันสกรู (ภาพ Vf) ให้แน่นจากด้านล่างของเครื่องดูดควัน



- เปิดแผงดูดควัน โดยหมุนลูกบิดที่ตัวเครื่อง
- ถอดแผงหน้าจากตัวเครื่อง โดยการเลื่อนหมุดยึด
- ถอดแผ่นกรองน้ำมันออก



- ขันสกรูให้เข้าที่ โดยใช้สกรู 6 ตัว (ภาพ 12f) เชื่อมต่อสายไฟไปยัง กล่องควบคุมไฟฟ้า และหลอดไฟ ใส่แผ่นกรองน้ำมันและแผงหน้า

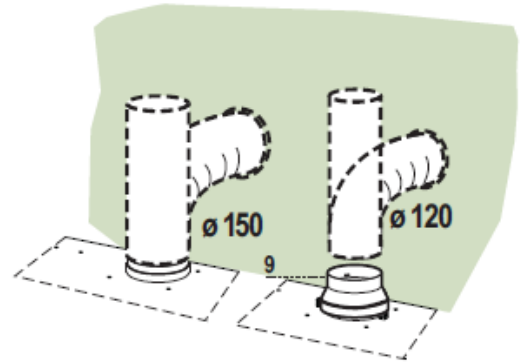


การเชื่อมต่อ

ระบบปล่อยควันออกสู่ภายนอก

เมื่อติดตั้งเครื่องดูดควันในรูปแบบนี้ ให้เชื่อมต่อเครื่องดูดควันเข้ากับท่อระบายอากาศ ที่มีความยืดหยุ่นหรือแข็ง เส้นผ่านศูนย์กลางขนาด สามารถเลือกรีการติดตั้งได้ดังนี้

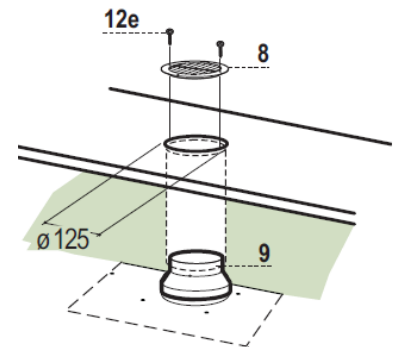
- หากต้องการ เชื่อมต่อกับท่อระบายอากาศ ขนาดเส้นผ่านศูนย์กลาง 120 มม. ให้ใส่ตัวต่อเพื่อลดขนาด (ภาพ 9) ที่ปล่องของเครื่องดูดควัน
- ยึดท่อให้อยู่ในตำแหน่งที่เหมาะสมโดยใช้ท่อยึด (ไม่ได้ให้มากับสินค้า)
- ถอดแผ่นกรองคาร์บอนออก



ระบบหมุนเวียน

ตัดช่องขนาดเส้นผ่านศูนย์กลาง 125 มม. ในชั้นวางหรือตู้เฟอร์นิเจอร์ใด ๆ ที่จะติดตั้งเครื่องดูดควัน

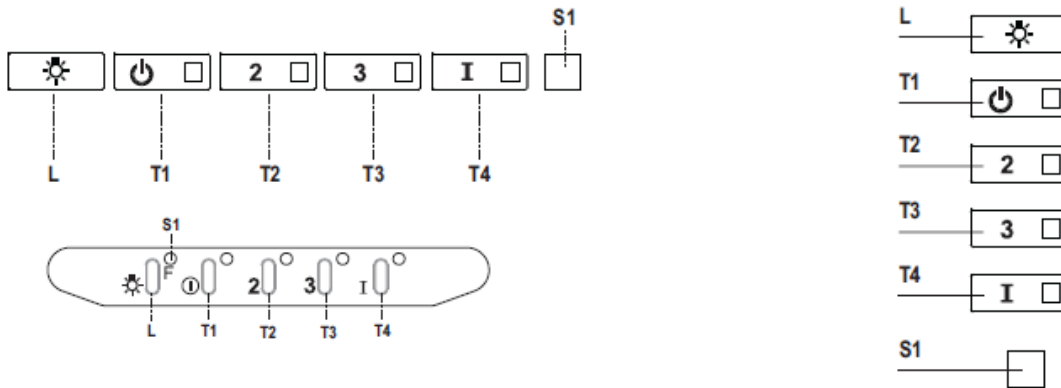
- ใส่ตัวต่อเพื่อลดขนาด (ภาพ 9) ลงบนช่องเสียบบนเครื่องดูดควัน
- เชื่อมต่อหน้าแปลนกับช่องเสียบบนตู้เฟอร์นิเจอร์ เหนือเครื่องดูดควัน โดยใช้ท่อที่ยืดหยุ่นหรือแข็ง ขนาดเส้นผ่านศูนย์กลาง 120 มม.
- ยึดท่อให้อยู่ในตำแหน่งที่เหมาะสมโดยใช้แคลมป์ยึดท่อที่มีจำนวนเพียงพอ (ไม่ได้ให้มากับสินค้า)
- ติดตั้งตะแกรงระบายควัน (ภาพ 8) ลงบนส่วนท่อระบายควัน โดยใช้สกรู 2 ตัว ชนิด 12e (2,9 x 9,5)
- ตรวจสอบให้แน่ใจว่าแผ่นกรองคาร์บอนได้ถูกติดตั้งพร้อมใช้งาน



การเชื่อมต่อทางไฟฟ้า

- เชื่อมต่อเครื่องดูดควันกับระบบกระแสไฟฟ้าหลักภายในบ้าน โดยต่อผ่านสวิทช์สองขั้ว ที่มีระยะของการตัดต่อวงจร อย่างน้อย 3 มม.

การใช้งาน



แผงควบคุมการทำงาน

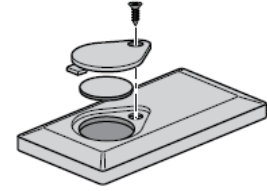
ปุ่ม	ไฟแอลอีดี	ฟังก์ชัน
L	-	เปิด/ปิด ไฟ ที่ความสว่างของไฟสูงสุด
T1	ติดสว่าง	ปิด และ เปิด มอเตอร์ทำงานที่ความแรงพัลลุมดระดับ 1
T2	ติดสว่าง	เปิด มอเตอร์ทำงานที่ความแรงพัลลุมดระดับ 2
		กดปุ่มค้างไว้ประมาณ 3 วินาที โดยที่ มอเตอร์และหลอดไฟปิดอยู่ เพื่อเปิดการทำงานของฟังก์ชันสัญญาณเตือนแผ่นกรองคาร์บอน ไฟแอลอีดีที่เกี่ยวข้องจะกะพริบสองครั้งเพื่อยืนยัน หากต้องการปิดการเตือน ให้กดปุ่มอีกครั้งค้างไว้อย่างน้อย 3 วินาที ไฟแอลอีดี ที่เกี่ยวข้อง จะกะพริบหนึ่งครั้ง
T3	ติดสว่าง	เปิด มอเตอร์ทำงานที่ความแรงพัลลุมดระดับ 3
		กดปุ่มค้างไว้ประมาณ 3 วินาที โดยที่ มอเตอร์และหลอดไฟปิดอยู่ เพื่อทำการรีเซ็ตการเตือนแผ่นกรองอิมตัว ไฟแอลอีดี S1 จะกะพริบสามครั้ง
T4	ติดสว่าง	เปิดมอเตอร์ด้วยความเร็วสูงพิเศษ (INTENSIVE) ความเร็วนี้ถูกกำหนดเวลาให้ทำงานเป็นเวลา 6 นาที ในตอนท้ายของฟังก์ชันนี้ ระบบจะปรับความแรงของพัลลุมดกลับไปความเร็วที่กำหนดโดยอัตโนมัติ หากเปิดใช้งาน ขณะมอเตอร์ไม่ได้ทำงาน เครื่องดูดควันจะหยุดการทำงานเมื่อสิ้นสุดเวลา
		กดค้างไว้ 3 วินาที เพื่อเปิดใช้งานรีโมทควบคุม ไฟแอลอีดีจะกะพริบสองครั้ง กดค้างไว้ 3 วินาที เพื่อปิดการใช้งานรีโมทควบคุม ไฟแอลอีดีจะกะพริบเพียงครั้งเดียว
S1	ติดสว่าง	แสดงสัญญาณเตือนความสกปรกของแผ่นกรองน้ำมันโลหะ ซึ่งบ่งชี้ว่า คุณจำเป็นต้องล้างแผ่นกรองน้ำมัน เสียงเตือนจะเริ่มทำงาน หลังจากที่เครื่องดูดควัน เปิดใช้งานแล้ว ประมาณ 100 ชั่วโมงการทำงาน
	กะพริบ	เมื่อเปิดใช้งาน ฟังก์ชันนี้จะส่งสัญญาณเตือนความสกปรกของแผ่นกรองคาร์บอน เพื่อระบุว่าจำเป็นต้องมีการเปลี่ยนแผ่นกรอง และแผ่นกรองน้ำมันจะต้องได้รับการทำความสะอาดด้วย สัญญาณเตือนความอิมตัวของแผ่นกรองคาร์บอนจะทำงานหลังจากเครื่องดูดควัน ทำงานมาแล้ว 200 ชั่วโมง

การบำรุงรักษาและการทำความสะอาด

รีโมทคอนโทรล (อุปกรณ์เสริม-ถ้ามี)

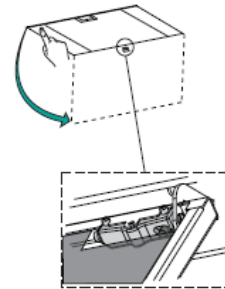
เครื่องดูดควันนี้ สามารถใช้งานได้ด้วยการใช้รีโมทควบคุม โดยใช้แบตเตอรี่ CR2032 ขนาด 3 โวลท์ (แบตเตอรี่ ไม่ได้ให้ไว้กับเครื่อง)

- ห้ามวางรีโมทคอนโทรล ใกล้แหล่งความร้อน
- ห้ามทิ้งแบตเตอรี่ ร่วมกับขยะภายในบ้านทั่วไป ควรทิ้งลงในถังขยะพิเศษที่ระบุเจาะจง



การเปิดแผงด้านหน้า

- เปิดแผงด้านหน้า โดยการดึง
- ทำความสะอาดภายนอก ด้วยผ้าชุบน้ำหมาดๆ ผสมน้ำยาทำความสะอาดที่เป็นกลาง
- ทำความสะอาดภายใน ด้วยผ้าชุบน้ำหมาดๆ ผสมน้ำยาทำความสะอาดที่เป็นกลาง ห้ามใช้ผ้าเปียกหรือฟองน้ำ หรือเอาน้ำฉีดพ่น ห้ามใช้สารทำความสะอาดที่มีฤทธิ์รุนแรง



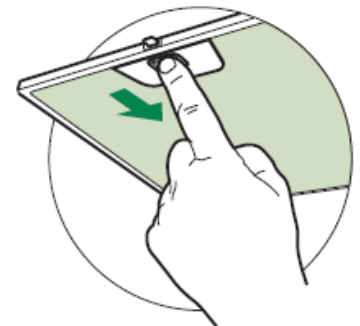
แผ่นกรองน้ำมันแบบโลหะ

สามารถทำความสะอาดได้ในเครื่องล้างจาน และต้องทำความสะอาดเมื่อใดก็ตามที่ ไฟแอลอีดี S1 สว่างขึ้น หรืออย่างน้อยทุก ๆ 2 เดือน หรือทำความสะอาดถี่ขึ้น เมื่อใช้งานบ่อย หรืออย่างหนักหน่วง

การทำความสะอาดแผ่นกรองน้ำมัน

การรีเซ็ตสัญญาณเตือน

- ปิดไฟและปิดมอเตอร์
- กด T3 ค้างไว้อย่างน้อย 3 วินาที จนกระทั่งไฟแอลอีดีกะพริบ สามครั้ง



การทำความสะอาดแผ่นกรอง

- เปิดฝาด้านหน้า
- ถอดแผ่นกรอง โดยดันไปทางด้านหลังของเครื่องและดึงลง ในเวลาเดียวกัน
- ล้างแผ่นกรองโดยไม่หักงอและปล่อยให้แห้งสนิท

ก่อนการใส่กลับคืน (พื้นผิวของแผ่นกรองน้ำมัน จะมีการเปลี่ยนสีเมื่อเวลาผ่านไป ซึ่งจะไม่มีผลต่อประสิทธิภาพการทำงาน)

- ใส่แผ่นกรองน้ำมันกลับคืน ด้านที่จับของแผ่นกรองจะต้องหันไปทางด้านหน้า
- ปิดฝา

แผ่นกรองคาร์บอน (การติดตั้งแบบระบบหมุนเวียน)

แผ่นกรองคาร์บอนนี้ ไม่สามารถล้างหรือนำกลับมาใช้ใหม่ได้ จะต้องทำการเปลี่ยนแผ่นกรองใหม่ เท่านั้น เมื่อไฟแอลอีดี S1 เริ่มต้นกระพริบ หรือ ทุกๆ 4 เดือน ในกรณีสัญญาณเสียงเตือน หากฟังก์ชันนี้ได้เปิดใช้งาน สัญญาณเสียงเตือนจะดังขึ้น เมื่อมอเตอร์ทำงานเท่านั้น

การเปิดใช้งานฟังก์ชันสัญญาณเสียงเตือน

- ในเครื่องดูดควันที่ติดตั้งแบบระบบหมุนเวียน เพื่อให้เกิดสัญญาณเตือนเมื่อแผ่นกรองคาร์บอนอิ่มตัว คุณจะต้องเปิดใช้งานฟังก์ชันนี้ ขณะติดตั้ง หรือในภายหลัง
- ปิดไฟและปิดการทำงานของมอเตอร์
- กดปุ่ม **T2** ค้างไว้ประมาณ **5** วินาที จนกระทั่งไฟแอลอีดีกระพริบ 2 ครั้ง เป็นการยืนยันการเปิดใช้งานฟังก์ชัน

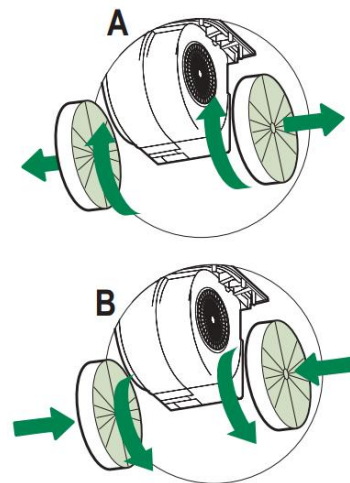
การเปลี่ยน

การรีเซ็ตค่าสัญญาณเสียงเตือน

- ปิดไฟและปิดการทำงานของมอเตอร์
- กดปุ่ม **T3** ค้างไว้ประมาณ **3** วินาที จนกระทั่งไฟแอลอีดีกระพริบ 3 ครั้ง เป็นการยืนยันการปิดการใช้งานฟังก์ชัน

การเปลี่ยนแผ่นกรองคาร์บอน

- เปิดประตูของเครื่องดูดควัน
- ถอดแผ่นกรองน้ำมันโลหะออก
- ถอดแผ่นกรองคาร์บอนที่มีน้ำมันอิ่มตัวออกตามภาพ A
- ประกอบแผ่นกรองคาร์บอนชิ้นใหม่ ตามภาพ B
- ใส่แผ่นกรองน้ำมันโลหะ
- ปิดประตูของเครื่องดูดควัน



ปลอดภัย

- หากต้องการเปลี่ยนหลอดไฟ กรุณาติดต่อศูนย์บริการหลังการขาย (“เพื่อการสั่งซื้อ ติดต่อศูนย์บริการหลังการขาย”)